

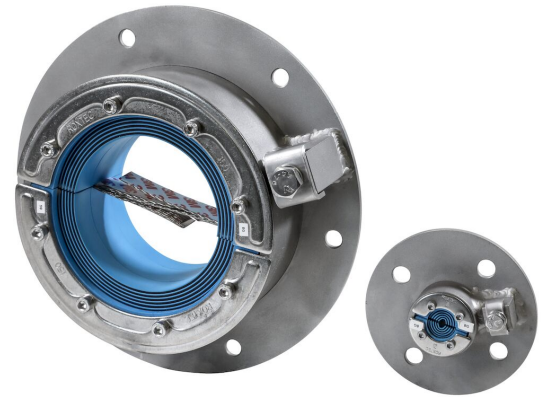


# Roxtec RS BG™-Dichtung mit SLF RS BG

Schottdurchführung für Potentialausgleich und Erdung eines einzelnen Kabels oder Rohres, zum Anschrauben an ebene Strukturen.

Die Roxtec RS BG™-Dichtung für einzeln armierte oder metallummantelte Kabel oder Metallrohre ist ideal für Potentialausgleichs- und Erdungsanwendungen mit Brandschutz- und Dichtigkeitsanforderungen. Das Mantelrohr wird mit der Struktur verschraubt und hat eine integrierte Klemme, um den Anschluss an die Schutzerdungsschiene des Systems zu vereinfachen.

- Beständig gegen Nagetierverbiss



## Produkteigenschaften



Feuerhemmend



Wasserdicht



Gasdicht



Elektrische Sicherheit

## Aufbau der Installation



Sandwichkonstruktion



Schaltschränke und Gehäuse



Metall



Gips



Beton

## Montagetyp



Verschrauben

## Klassifizierungen und Zertifikate

### Feuer

- KLASSE A gemäß IMO 2010 FTP Code

### Dichtigkeit

- Gas: 0,67 Bar (Katastrophenfall)
- Wasser: 4 bar (Katastrophenfall)

### Belege

- Potentialausgleich und Erdung

## Daten der Abdichtungskomponenten

### Dichtkomponenten



Gleitmittel



RS BG™-Dichtung



SLF RS BG™-Mantelrohr

Weitere Informationen finden Sie unter [www.roxtec.com](http://www.roxtec.com).



The product information provided by Roxtec does not release the purchaser of the Roxtec system, or part thereof, from the obligation to independently determine the suitability of the products for the intended process, installation and/or use.

Roxtec gives no guarantee for the Roxtec system or any part thereof and assumes no liability for any loss or damage whatsoever, whether direct, indirect, consequential, loss of profit or otherwise, occurred or caused by the Roxtec systems or installations containing components not manufactured by an authorized manufacturer and/or occurred or caused by the use of the Roxtec system in a manner or for an application other than for which the Roxtec system was designed or intended.

Roxtec expressly excludes any implied warranties of merchantability and fitness for a particular purpose and all other express or implied representations and warranties provided by statute or common law. User determines suitability of the Roxtec system for intended use and assumes all risk and liability in connection therewith. In no event shall Roxtec be liable for indirect, consequential, punitive, special, exemplary or incidental damages or losses.

The Roxtec products are offered and sold in accordance with the conditions of the Roxtec General Terms of Sales. The latest version of the Roxtec General Terms of Sales can be downloaded from <https://www.roxtec.com/en/about-us/about-roxtec/general-terms-of-sales/>

We reserve the right to make changes to the product and technical information without further notice. Any errors in print or entry are no claims for indemnity. The content of this publication is the property of Roxtec International AB and is protected by copyright.

This document was generated on: 2024-11-01