

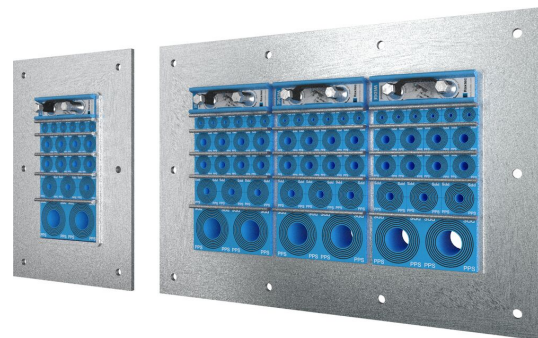


Passagem Roxtec GH para conduítes de plástico

Passagem classificada como fogo para conduítes de plástico.

O Roxtec GH para conduítes plásticos é uma passagem para aparafusamento até mesmo em estruturas como aço ou paredes/pisos de sanduíche, onde há necessidade de uma classificação de incêndio. A estrutura de aço retangular permite o roteamento de conduítes com alta densidade de cabos. Os módulos de vedação Roxtec RM PPS para conduítes plásticos são marcados com o número de tamanho NW correspondente para simplificar a instalação. Módulos RM PPS podem ser combinados com módulos RM regulares para uma combinação de conduítes e cabos na mesma estrutura.

- Fácil manutenção e inspeção
- Possui capacidade sobressalente



Características do produto



Certificado contra fogo



IP/UL NEMA

Estrutura da instalação



Painel sanduíche



Metal

Tipo de montagem



Aparafusada

Classificações e certificados

Fogo

- Classificação E/EI de acordo com EN 45545 E60

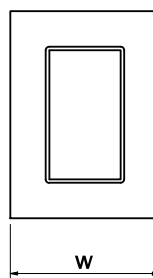
Proteção contra vazamento

- IP 66/67

Dimensões da moldura

mm/kg

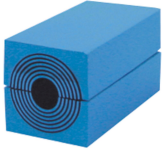
As variantes de molduras abaixo são uma seleção limitada. Para a gama completa de molduras e configurações, acesse [roxtec.com](https://www.roxtec.com).

	Título	Aberturas da moldura	Espaço de montagem	Dimensões externas WxHxD	Dimensões da abertura w x h	Peso	Art. No.
	GH 6x1 GALV	1	120 x 180	252.5 x 350 x 60	148(+5/-5) x 245(+5/-5)	4.4	5GH0000007882
	GH 6x2 GALV	2	120 x 180	383 x 350 x 60	278(+5/-5) x 245(+5/-5)	7.5	5GH0000007828
	GH 6x3 GALV	3	120 x 180	513.5 x 350 x 60	409(+5/-5) x 245(+5/-5)	10.4	5GH0000008108
	GH 6x1 AISI316	1	120 x 180	252.5 x 350 x 60	148(+5/-5) x 245(+5/-5)	4.9	5GH0000008261
	GH 6x2 AISI316	2	120 x 180	383 x 350 x 60	278(+5/-5) x 245(+5/-5)	7.3	5GH0000008179
	GH 6x3 AISI316	3	120 x 180	513.5 x 350 x 60	409(+5/-5) x 245(+5/-5)	9.9	5GH0000009292



Dados de componente de vedação

Componentes de vedação



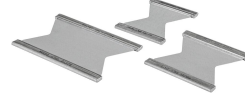
Módulo RM com Multidiameter™



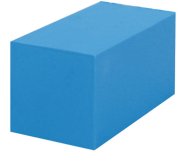
Cunha e Kit de Cunhas Roxtec



Lubrificante Roxtec



Placa de separação Roxtec



Módulo de compensação sólida RM



Módulo RM PPS com Multidiameter™

Para obter informações detalhadas, acesse [roxtec.com](https://www.roxtec.com).

The product information provided by Roxtec does not release the purchaser of the Roxtec system, or part thereof, from the obligation to independently determine the suitability of the products for the intended process, installation and/or use.

Roxtec gives no guarantee for the Roxtec system or any part thereof and assumes no liability for any loss or damage whatsoever, whether direct, indirect, consequential, loss of profit or otherwise, occurred or caused by the Roxtec systems or installations containing components not manufactured by an authorized manufacturer and/or occurred or caused by the use of the Roxtec system in a manner or for an application other than for which the Roxtec system was designed or intended.

Roxtec expressly excludes any implied warranties of merchantability and fitness for a particular purpose and all other express or implied representations and warranties provided by statute or common law. User determines suitability of the Roxtec system for intended use and assumes all risk and liability in connection therewith. In no event shall Roxtec be liable for indirect, consequential, punitive, special, exemplary or incidental damages or losses.

The Roxtec products are offered and sold in accordance with the conditions of the Roxtec General Terms of Sales. The latest version of the Roxtec General Terms of Sales can be downloaded from <https://www.roxtec.com/en/about-us/about-roxtec/general-terms-of-sales/>

We reserve the right to make changes to the product and technical information without further notice. Any errors in print or entry are no claims for indemnity. The content of this publication is the property of Roxtec International AB and is protected by copyright.

This document was generated on: 2024-12-05