



Prostup Roxtec CF 16

Prostup s kovovým rámem nízkoprofilové konstrukce.

Roxtec CF 16 je nízkoprofilová kabelová průchodka pro skříně. Prostup je k dispozici ve verzi z měkké oceli s práškovým lakem nebo z nerezové oceli a také v otevřitelných verzích. Ocelová verze má stupeň krytí IP 69K.



- Odlehčené
- Kompaktní
- Umožňuje použití kabelů s koncovkami

Vlastnosti výrobku



IP/UL NEMA

Struktura instalace



Skříně a rozváděče

Typ montáže



Příšroubování

Specifikace a certifikáty

Těsnost

- IP 66/67, IP 69K, UL/NEMA 4,4X,12,13

Rozměry rámu

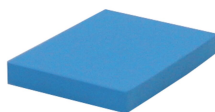
mm/kg

Níže uvedené verze rámu jsou pouze některé možnosti. Úplnou nabídku rámu a konfigurací najdete na stránkách [roxtec.com](https://www.roxtec.com).

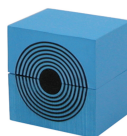
Název	Otvory rámu	Prostor utěsnění	Vnější rozměry WxHxD	Rozměry otvoru w x h	Hmotnost Typ. č.
CF 16	1	40 x 160	93 x 234 x 42	71(+1/-1) x 187(+2/-0.5)	1.4 CSF0000160010
CF 16 AISI304	1	40 x 160	93 x 234 x 42	71(+1/-1) x 187(+2/-0.5)	1.4 ECF0001600021
CF 16 AISI304 OPEN	1	40 x 160	93 x 234 x 42	71(+1/-1) x 187(+2/-0.5)	1.2 5CF0000004946
CF 16 OPEN	1	40 x 160	93 x 234 x 42	71(+1/-1) x 187(+2/-0.5)	1.4 CSF1000160010

Údaje o izolačních komponentách

Těsnící komponenty



Plný kompenzační modul CM



Modul CM s technologií Multidiameter™



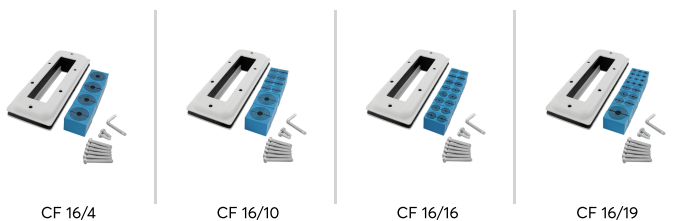
Mazivo Roxtec

Podrobné informace najdete na stránkách www.roxtec.com.



Konfigurované soupravy vstupů

mm/kg



Název	Konfigurace	Vnější rozměry WxHxD	Rozměry otvoru w x h	Hmotnost Typ. č.
CF 16/4	4x (9.5-32.5)	93 x 234 x 42	71(-2) x 187	1.7 CKT0008020004
CF 16/10	2x (9.5-32.5), 8x (3.5-16.5)	93 x 234 x 42	71(-2) x 187	1.7 CKT0008020010
CF 16/16	16x (3.5-16.5)	93 x 234 x 42	71(-2) x 187	1.7 CKT0008020016
CF 16/19	1x (9.5-32.5), 6x (3.5-16.5), 12x (3.5-10.5)	93 x 234 x 42	71(-2) x 187	1.7 CKT0008020119

The product information provided by Roxtec does not release the purchaser of the Roxtec system, or part thereof, from the obligation to independently determine the suitability of the products for the intended process, installation and/or use.

Roxtec gives no guarantee for the Roxtec system or any part thereof and assumes no liability for any loss or damage whatsoever, whether direct, indirect, consequential, loss of profit or otherwise, occurred or caused by the Roxtec systems or installations containing components not manufactured by an authorized manufacturer and/or occurred or caused by the use of the Roxtec system in a manner or for an application other than for which the Roxtec system was designed or intended.

Roxtec expressly excludes any implied warranties of merchantability and fitness for a particular purpose and all other express or implied representations and warranties provided by statute or common law. User determines suitability of the Roxtec system for intended use and assumes all risk and liability in connection therewith. In no event shall Roxtec be liable for indirect, consequential, punitive, special, exemplary or incidental damages or losses.

The Roxtec products are offered and sold in accordance with the conditions of the Roxtec General Terms of Sales. The latest version of the Roxtec General Terms of Sales can be downloaded from <https://www.roxtec.com/en/about-us/about-roxtec/general-terms-of-sales/>

We reserve the right to make changes to the product and technical information without further notice. Any errors in print or entry are no claims for indemnity. The content of this publication is the property of Roxtec International AB and is protected by copyright.

This document was generated on: 2023-11-23