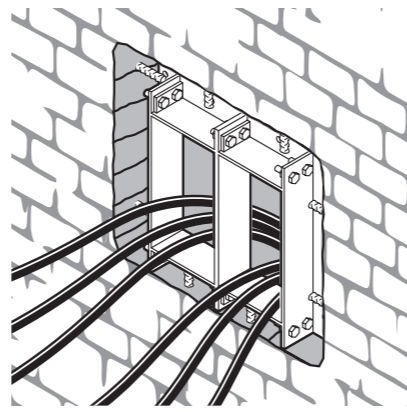
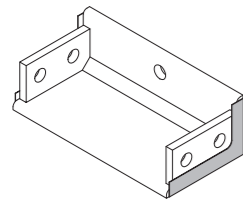


安装说明

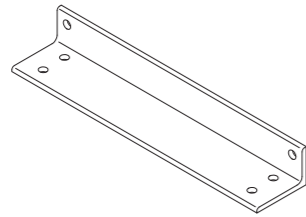
Roxtec B 框架



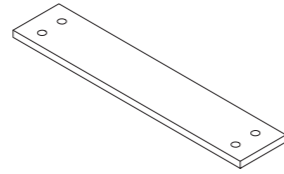
组件



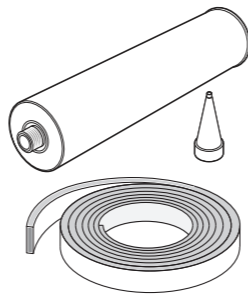
短边包括垫圈



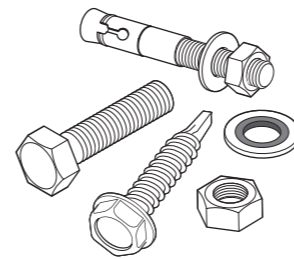
长边



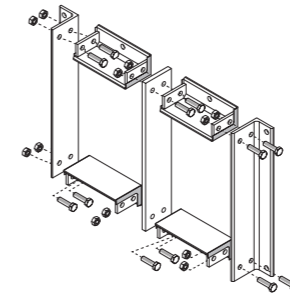
中间边



结构密封垫和密封剂 (不包括)



结构紧固件 (不包括)



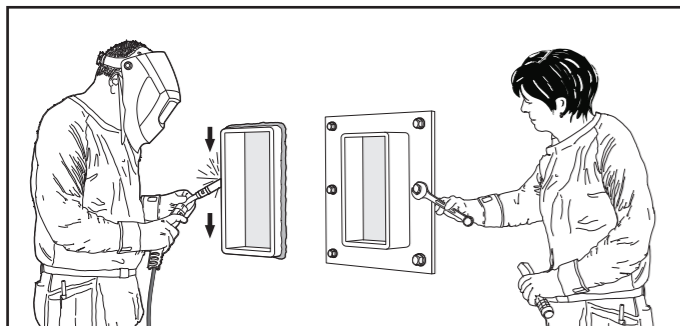
Roxtec B 框架尺寸 6x2 示例

开孔

H= 高度。
W= 宽度。
Z= 框架尺寸。
以毫米为单位 (mm)。

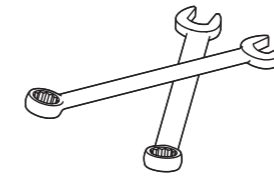
Z	H	W							
2	116	x1	x2	x3	x4	x5	x6	x7	x8
4	175								
6	233	141	270	398	527	655	784	912	1041
8	293								

框架安装

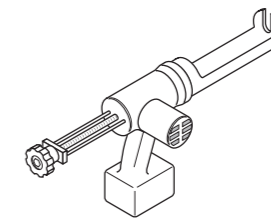


根据 Roxtec 指南文件将框架连接到结构上。

工具

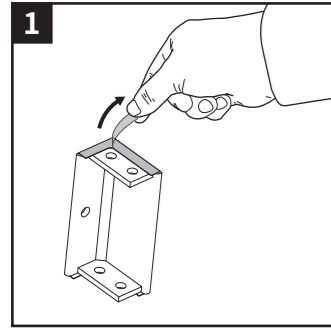


扳手
(不包括)

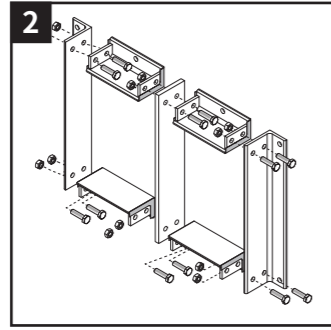


填缝枪
(不包括)

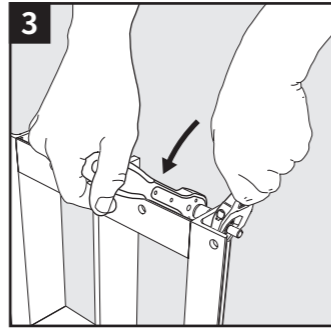
安装: 浇筑



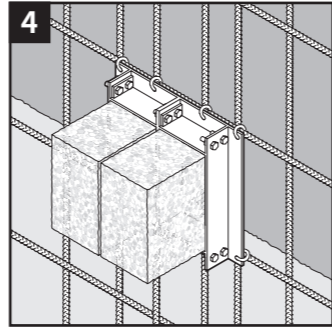
1 确保密封垫连接在短侧部件上。移除保护膜。



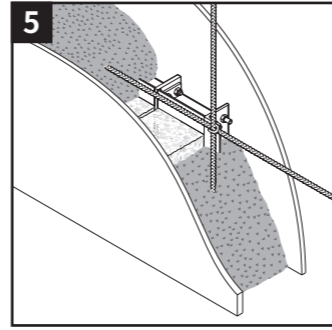
2 摆放框架部件。



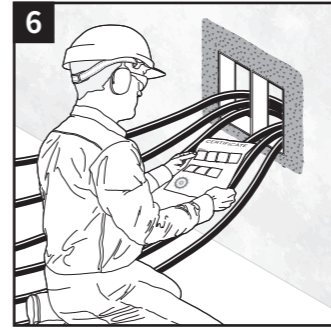
3 拧紧紧固件。



4 通过模具插件将 B 型框架固定在钢筋上。

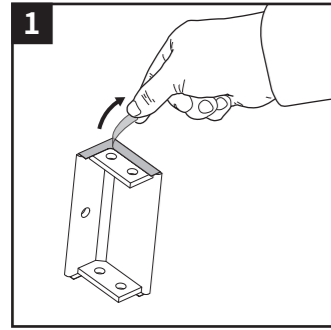


5 B 型框架浇筑在墙体中。

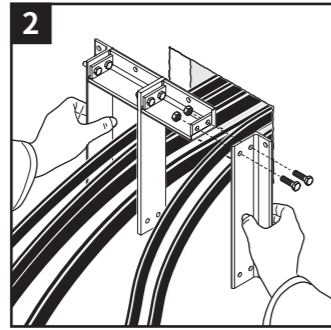


6 查看其他文档 (如果有)。

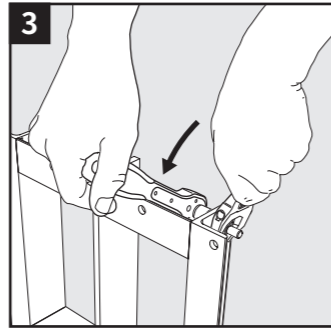
安装: 在现有电缆周围进行浇筑



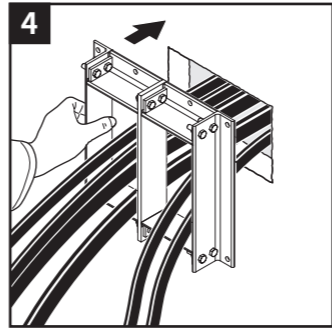
1 确保密封垫连接在短侧部件上。移除保护膜。



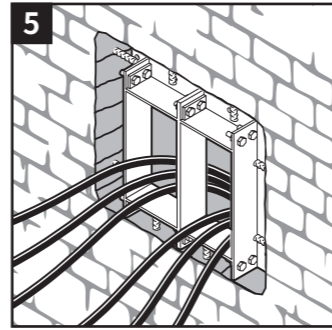
2 安装该框架密封电缆。



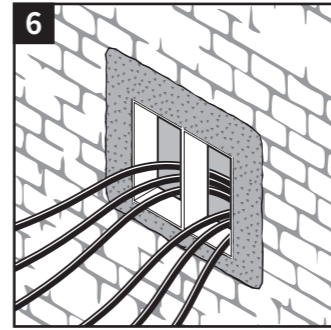
3 拧紧紧固件。



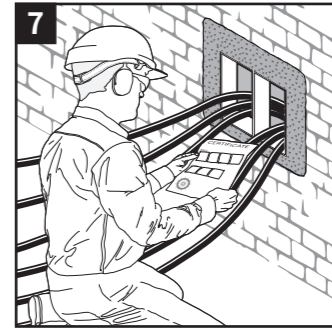
4 将框架靠在结构上。



5 B 框架固定在墙内的钢筋上。

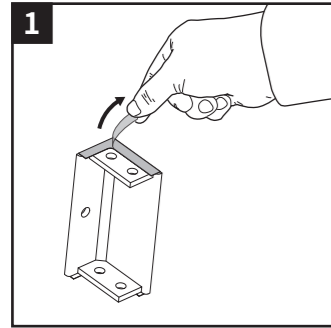


6 开孔最终以混凝土封堵。

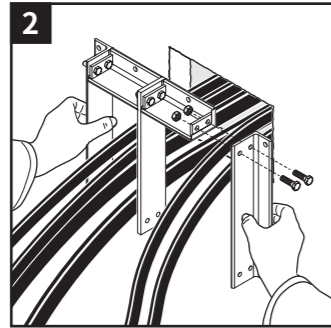


7 查看其他文档 (如果有)。

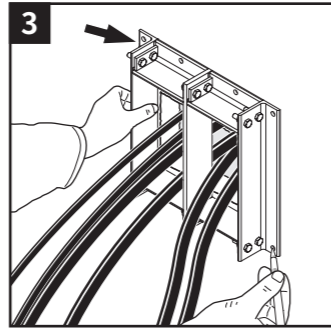
安装: 在现有电缆周围用螺栓固定



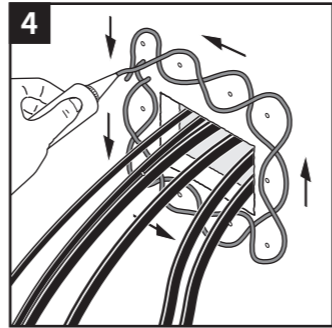
1 确保密封垫连接在短侧部件上。移除保护膜。



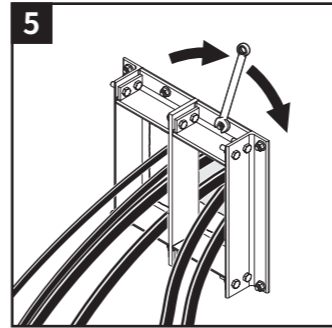
2 安装该框架密封电缆。



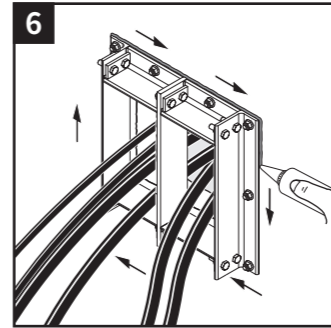
3 用框架标记紧固件的位置。



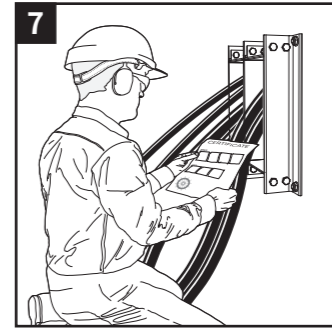
4 在结构上涂抹厚度不少于 6 毫米的密封胶。



5 以交叉方式分次逐步拧紧紧固件。



6 最后在法兰周围涂抹一串密封胶。



7 查看其他文档 (如果有)。

注意

- B 型框架可以用螺栓固定在钢结构或木结构等刚性结构上。对于在混凝土结构上进行螺栓安装, 我们推荐使用 Roxtec GKO 框架或 Roxtec GH FL100 框架。
- 为了达到最佳的可靠性, 在安装后等待 24 小时或更长时间方可将电缆/管道施加张力或压力。
- 完整的解决方案需要额外的密封组件。遵循相应的安装说明。
- 结构和选择的密封方法对额定值和型式认证有重要影响。咨询当地 Roxtec 代表。
- 与此应用有关的认证或证书可能包括一些修订或限制条件。
- 请访问 roxtec.com 查看本文及相关文档的最新版本。

免责声明

“Roxtec 电缆和管道穿隔密封系统 (以下简称“Roxtec 系统”) 是一种模块化密封系统, 由不同组件组成。每一个部件对于 Roxtec 系统获得最佳性能均不可或缺。Roxtec 系统已通过认证, 可抵御多种不同的危险。各类认证以及 Roxtec 系统抵御风险的能力, 都依赖于 Roxtec 系统中所有组件的正确安装。因此, 除非作为 Roxtec 系统组成部分的所有部件均由 Roxtec 制造或由 Roxtec 授权制造 (以下简称“授权制造商”), 否则此类认证无效, 且不适用于 Roxtec 不会就 Roxtec 系统的性能做出任何保证, 除非 (i) Roxtec 系统所有部件均由授权制造商制造并且 (ii) 购买者遵守下文 (a) 与 (b) 之规定。

(a) 存储过程中, 应将 Roxtec 系统或其组件在室温下保存于室内且置于原包装中。

(b) 应确保随时按照生效的 Roxtec 安装说明进行安装。

虽然 Roxtec 提供了相关产品信息, 但是 Roxtec 系统或其任何部分的购买者仍有义务独立确定这些产品是否适用于特定工艺、安装和/或使用。Roxtec 不对 Roxtec 系统或其任何部分做出任何保证, 如因 Roxtec 系统或装置使用非授权制造商制造的部件以及/或者使用 Roxtec 系统的方式或应用违背了 Roxtec 系统设计或预期用途而导致产生直接、间接或从属性损失或损害、利润损失或其它损失, Roxtec 不承担任何责任。对于适用性和特定用途的适用性, Roxtec 明确排除任何暗示保证, 同时排除

成文法或普通法所规定的其它明示或暗示陈述与保证。用户应自行确定 Roxtec 系统是否适用于预定用途, 并且承受相关风险和责任。在任何情况下, Roxtec 均不对任何间接、从属性、惩罚性、特殊性、惩戒性或附带性损害或损失负有责任。Roxtec 产品按照“Roxtec 一般销售条款”所规定的条件供应和销售。最新版本的“Roxtec 一般销售条款”可以在 roxtec.com/general-terms-of-sales 找到, 可供下载。”



Roxtec International AB
Box 540, 371 23 Karlskrona, SWEDEN
+46 455 36 67 00, info@roxtec.com
www.roxtec.com