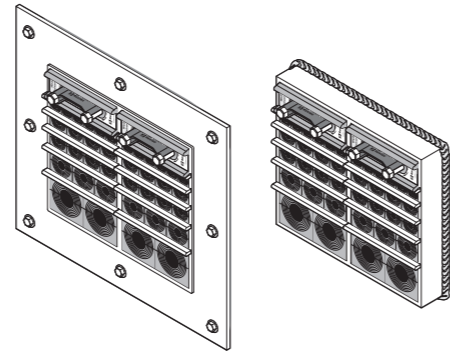
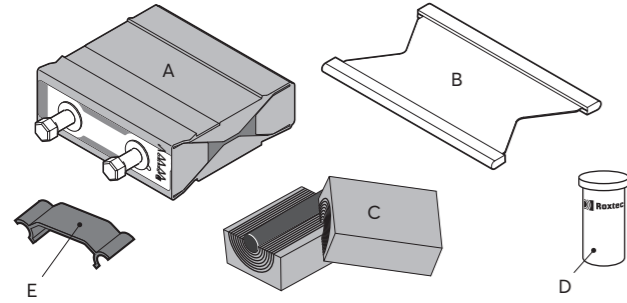


安装说明

Roxtec 矩形系统

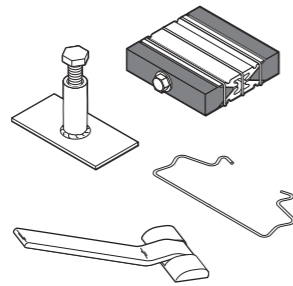


组件



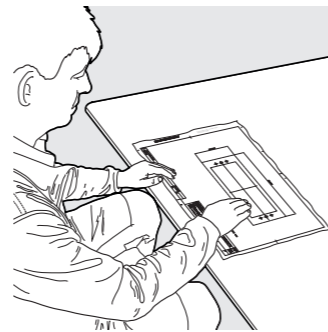
- A: 楔形压紧件
- B: 隔层板
- C: 模块
- D: 润滑脂
- E: 楔夹

Roxtec 工具



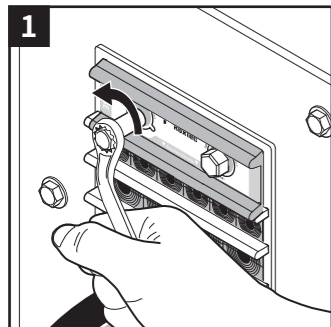
扫描二维码或访问 roxtec.com 了解 Roxtec 工具相关信息。

附加信息

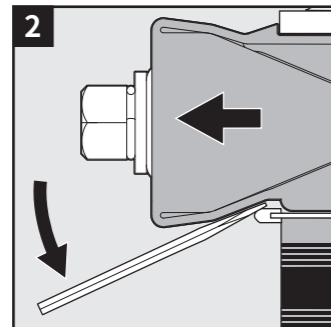


扫描二维码或访问 Roxtec.com 获取更多信息，如图纸、开孔、视频、等级和证书。

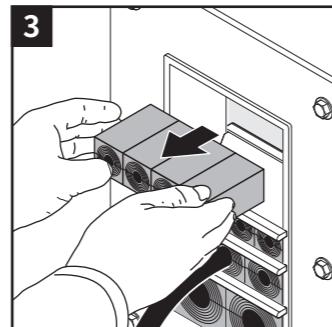
拆卸



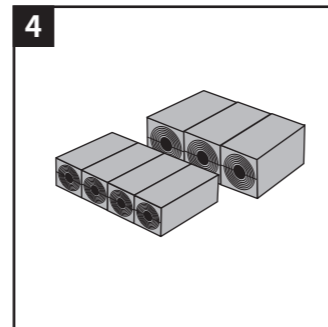
1 交替拧松螺钉，直至完全松开。不得超过 20 牛米。



2 使用扁平工具将楔形压紧件提起到隔层板上，将其拆下。



3 取出所需的模块。



4 保持各排模块有序归整，直到重新安装。如果一个模块需要更换，必须更换该排的所有模块。

工具

- 13 毫米扳手 (不包括)
- 刷子 (不包括)

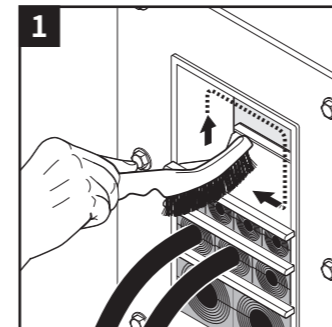
注意

- 为了达到最佳的可靠性，在安装后等待 24 小时或更长时间方可将电缆/管道施加张力或压力。
- 调整不正确的模块应进行更换 (芯层不应重复使用)。
- 重量较大的电缆/管道需要进行支撑，以防止损坏或陷入到密封系统。
- 与此应用有关的认证或证书可能包括一些修订或限制条件。
- 建议将备用模块放置在靠近楔形压紧件的位置。
- 本文件及相关文件 (如译文) 的最新版本可在 roxtec.com 获取。
- 如果无人看管，则部分安装的开口应被压紧。

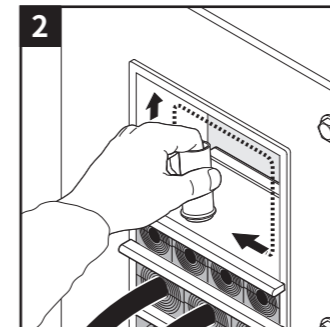
安装后检查

- 楔形压紧件的安装方向是否正确?
- 楔形压紧件螺钉是否已拧紧，压紧件随配的黑色卡扣是否安装到位?
- 根据框架密封高度，模块组合高度是否正确?
- 每排模块之间是否有隔层板?
- 所有模块是否均由隔层板固定?
- 是否可见被挤出的润滑剂?

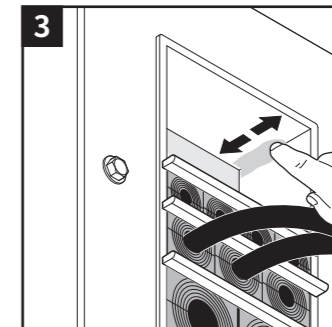
重新安装



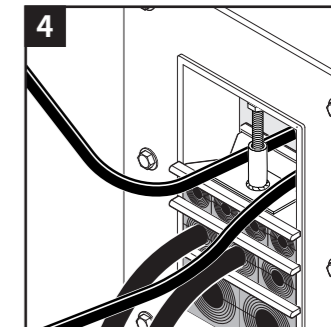
1 清洁暴露的密封面。



2 润滑暴露的密封面。

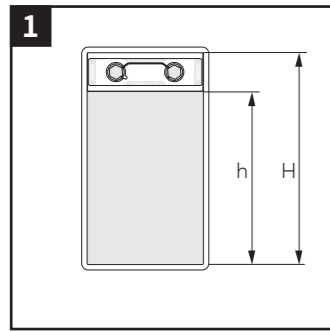


3 充分润滑弯角。



4 如果无人看管，则部分安装的开口应被压紧。被挤出的润滑脂是压紧良好的标志。

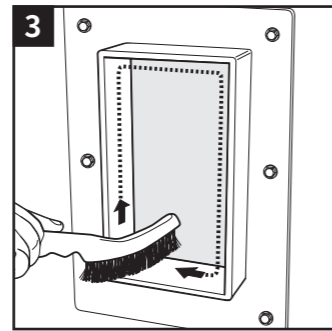
安装



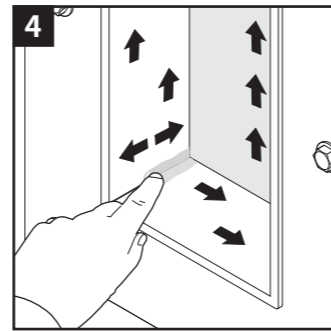
1 考虑一下您的安装计划。测量框架高度 (H)。它决定了密封高度 (h)。

H	h
101	60
160	120
218	180
278	240

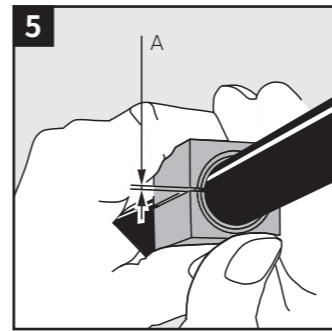
2 模块的总高度等于密封高度 (h)。



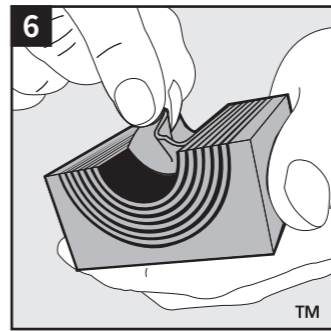
3 清洁孔口。



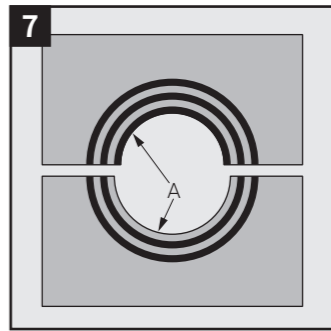
4 润滑框架的密封表面。充分润滑弯角。



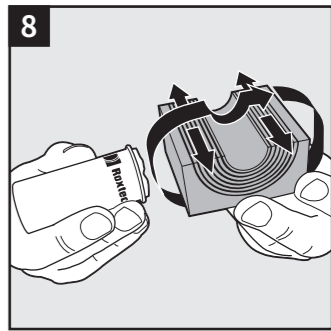
5 当安装在电缆/管道上时，两个半模块之间要有 0.1-1.0 毫米 (A) 的间隙。



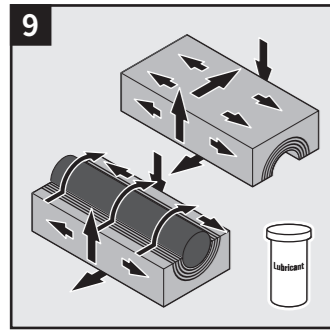
6 剥离芯层，适配模块。



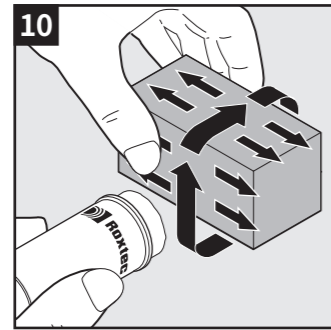
7 模块对应的两半的芯层数量不能相差 (A) 一层以上。



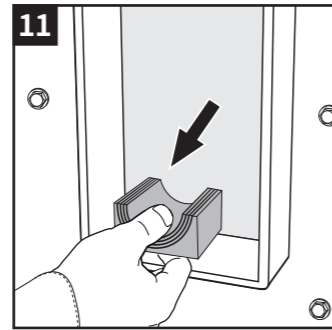
8 用 Roxtec 润滑脂润滑密封面。



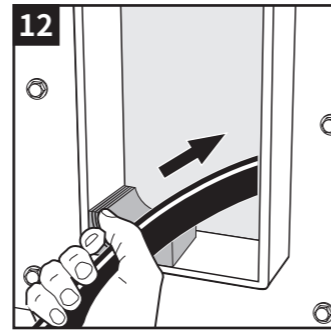
9 润滑任何备用模块的密封表面。不要取出中心塞。



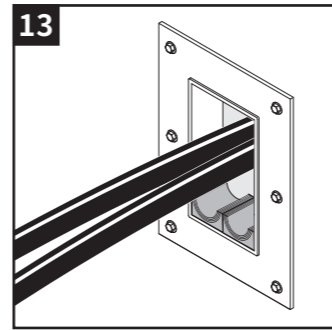
10 润滑固体模块的密封表面。



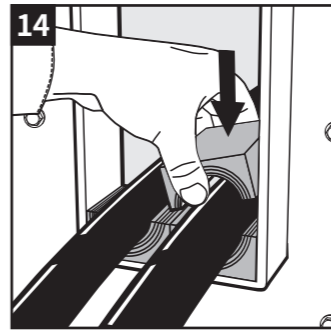
11 插入一半模块。



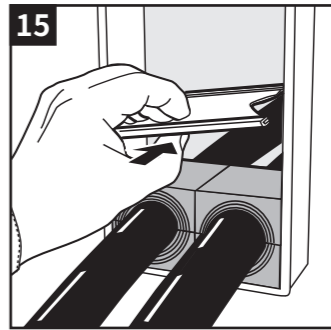
12 插入电缆或管道。



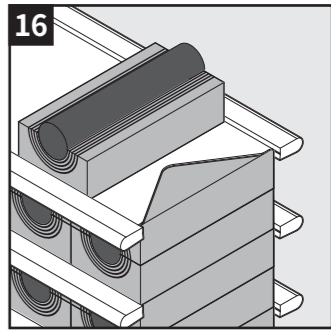
13 电缆/管道应与框架平行铺设。



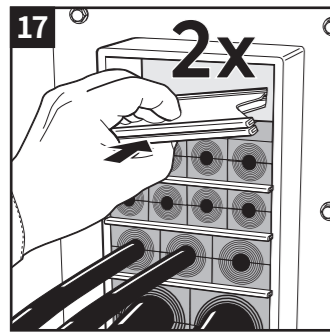
14 根据您的安装计划，继续填充过线框。



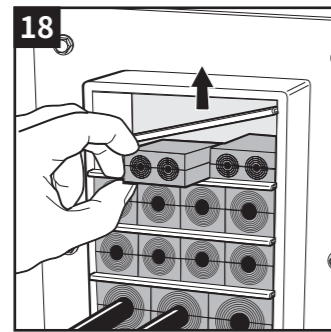
15 在每排模块之间插入一块隔层板。



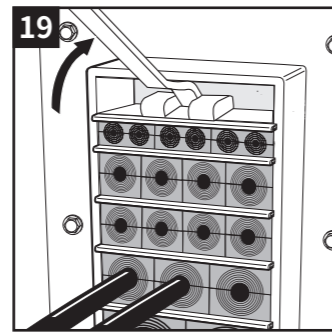
16 确保将模块固定在隔层板卡槽内。



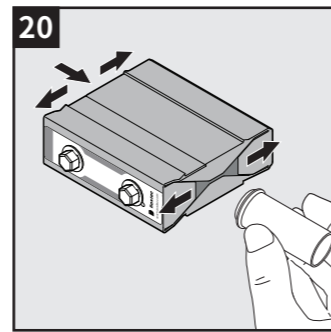
17 在插入最后一排模块之前，插入两块隔层板。



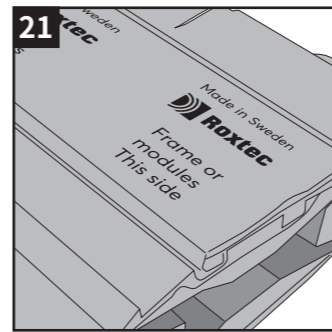
18 将两块隔层板分开，在这两块隔层板之间插入最后一排模块。



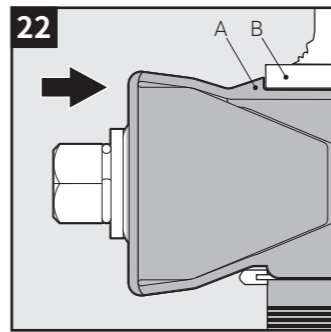
19 必要时，可以使用 Roxtec 预压紧工具为楔形压紧件腾出空间。



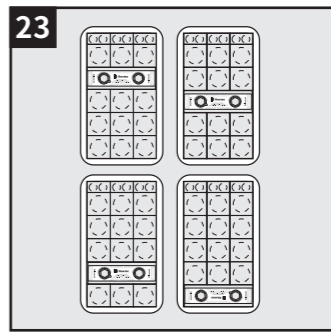
20 润滑楔形压紧件的指示区域。



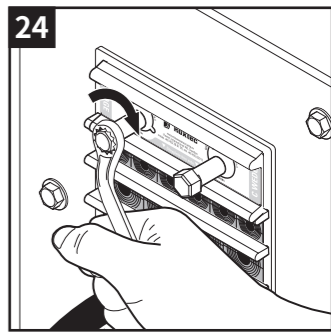
21 根据标记正确定位楔形压紧件。



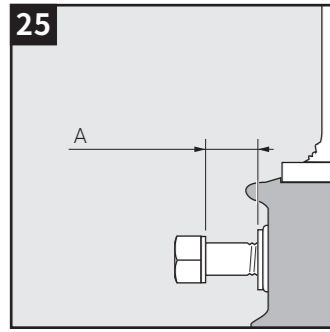
22 确保楔形压紧件已固定在固定板的边缘内。止挡边 (A) 与框架 (B) 齐平。



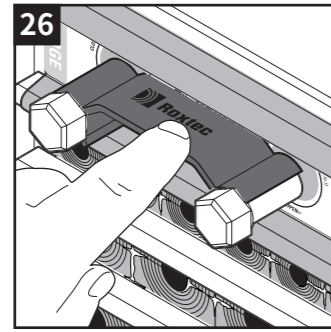
23 楔形压紧块可以放置在框架中的任何位置。



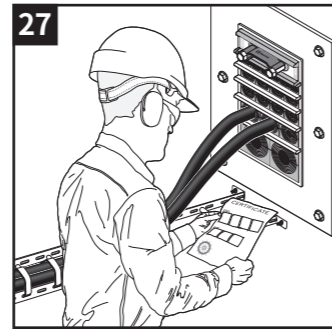
24 交替小步拧紧螺丝，直到完全机械停止 (~25-30 牛米)。被挤出的过量润滑脂表明密封严密。



25 螺丝头在拧紧时会向外移动。距离 (A) 应足以容纳楔形压紧件夹。



26 安装楔形压紧件夹。楔形夹用于验证模块是否已正确拧紧。



27 查看其他文档 (如果有)。

免责声明

Roxtec 电缆和管道穿隔密封系统 (以下简称 "Roxtec 系统") 是一种模块化密封系统，由不同组件组成。每一个部件对于 Roxtec 系统获得最佳性能均不可或缺。Roxtec 系统已通过认证，可抵御多种不同的危险。各类认证以及 Roxtec 系统抵御风险的能力，都依赖于 Roxtec 系统中所有组件的正确安装。因此，除非作为 Roxtec 系统组成部分的所有部件均由 Roxtec 制造或由 Roxtec 授权制造 (以下简称 "授权制造商")，否则此类认证无效，且不适用于 Roxtec 系统。Roxtec 不会就 Roxtec 系统的性能做出任何保证，除非 (1) Roxtec 系统所有部件均由授权制造商制造并且 (2) 购买者遵守下文 (a) 与 (b) 之规定。
(a) 存储过程中，应将 Roxtec 系统或其组件在室温下保存于室内且置于原包装中。
(b) 应确保随时按照生效的 Roxtec 安装说明进行安装。
虽然 Roxtec 提供了相关产品信息，但是 Roxtec 系统或其任何部分的购买者仍有义务独立确定这些产品是否适用于预定工艺、安装和/或使用。

Roxtec 不对 Roxtec 系统或其任何部分做出任何保证。如因 Roxtec 系统或装置使用非授权制造商制造的部件以及/或者使用 Roxtec 系统的方式或应用违背了 Roxtec 系统设计或预期用途而导致产生直接、间接或从属性损失或损害、利润损失或其它损失，Roxtec 不承担任何责任。
对于适用性和特定用途的适用性，Roxtec 明确排除任何暗示保证，同时排除成文法或普通法所规定的其它明示或暗示陈述与保证。用户应自行确定 Roxtec 系统是否适用于预定用途，并且承受相关风险和法律责任。在任何情况下，Roxtec 均不对任何间接、从属性、惩罚性、特殊性、惩罚性或附带性损害赔偿或损失负责。
Roxtec 产品按照 "Roxtec 一般销售条款" 所规定的条件供应和销售。最新版本的 "Roxtec 一般销售条款" 可以在 roxtec.com/general-terms-of-sales 找到，可供下载。



Roxtec International AB
Box 540, 371 23 Karlskrona, SWEDEN
+46 455 36 67 00, info@roxtec.com
www.roxtec.com