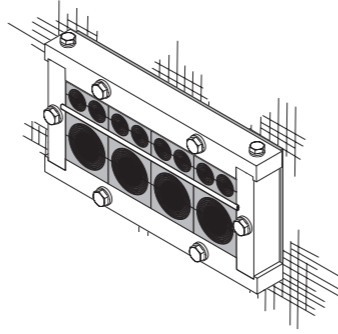


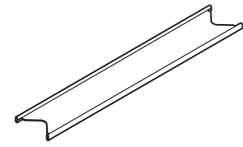
安装说明
Roxtec CRF 框架, 带
Roxtec CM 模块



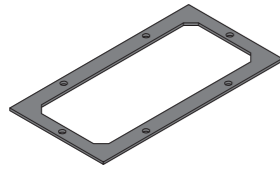
工具

- 扳手 (不包括)

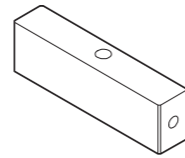
组件



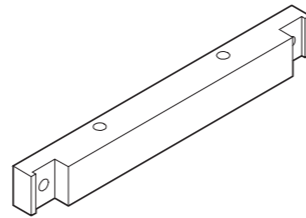
隔层板



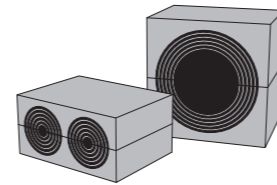
密封垫



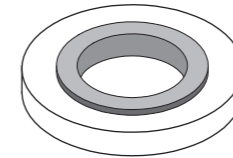
短边



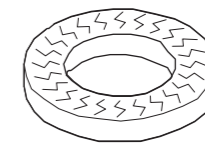
长边



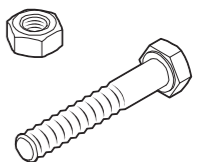
Roxtec CM 模块



密封垫片



NSK 垫片



紧固件

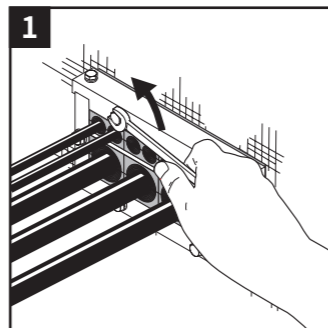
注意

- 电缆/管道应直接穿过框架。
- 与此应用有关的其他认证或证书可能包括一些修订或限制条件。
- 务必使用随本产品提供的润滑脂。
- 为了达到最佳的可靠性, 在安装后等待 24 小时或更长时间方可将电缆/管道施加张力或压力。
- 请访问 roxtec.com 查看本文及相关文档的最新版本。

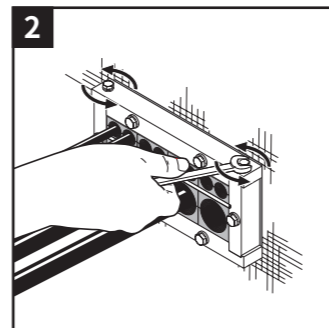
拆卸



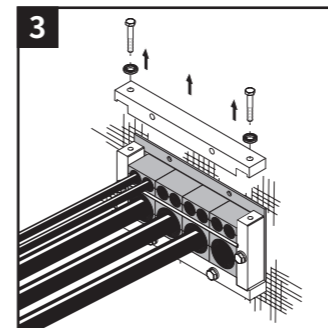
Roxtec 蓝色润滑脂



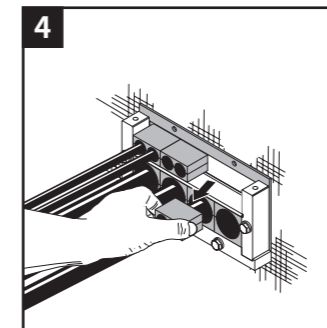
1 交替松开将框架的上方长边固定到结构上的两个螺丝。



2 将上长边的两个螺丝交替松开。



3 卸下上面的长边。



4 卸下组件。

附加信息

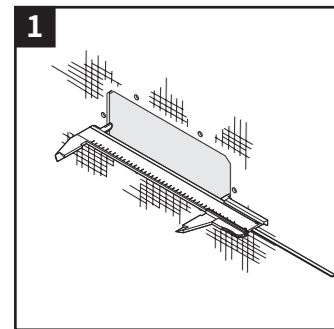


还提供更多信息, 如图纸、开口、视频、评级和证书。

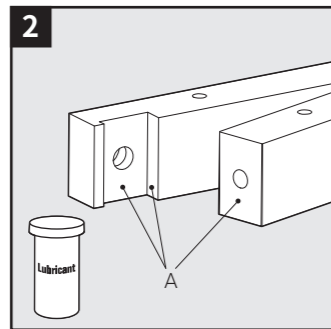


扫描二维码或访问 roxtec.com 获取更多信息。

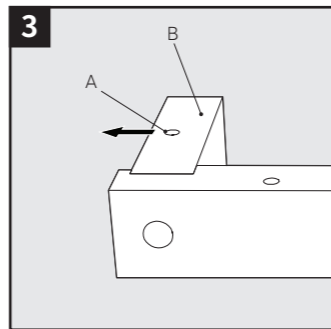
安装



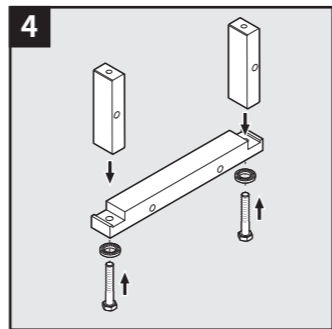
1 开孔或检查开孔。



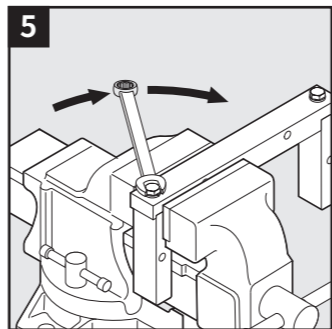
2 用 Roxtec 蓝色润滑剂润滑框架部件的接触面 (A)。



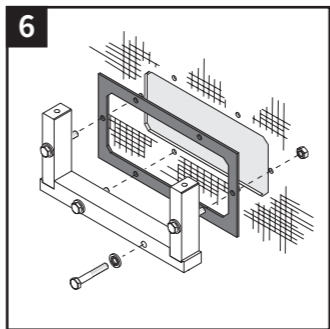
3 短边 (B) 上的安装孔 (A) 应朝外。



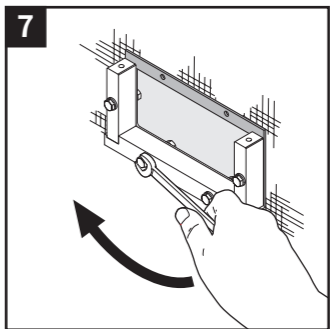
4 用螺丝和 NSK 垫片连接下方的长边和两个短边。



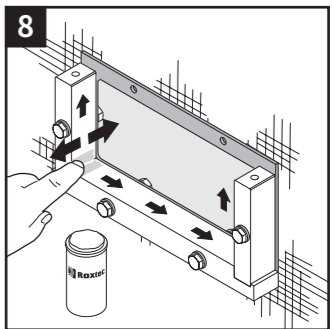
5 首先拧紧两颗螺丝。推荐扭矩 20 牛米。



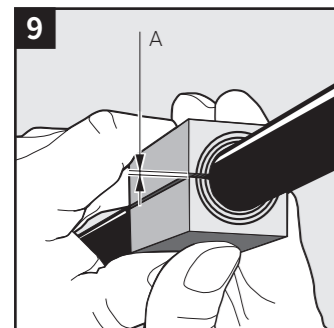
6 使用螺丝、螺母和密封片将框架和垫片固定到结构上。



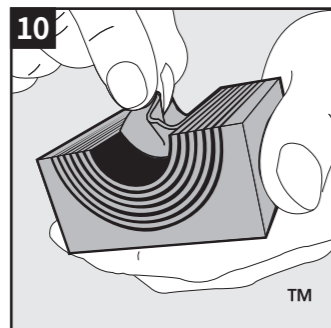
7 松散地固定框架。



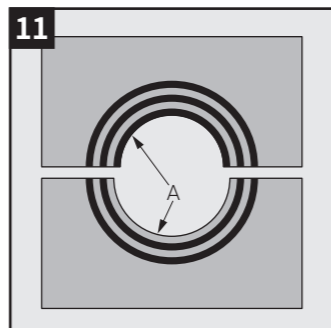
8 润滑框架的密封面，尤其是拐角。



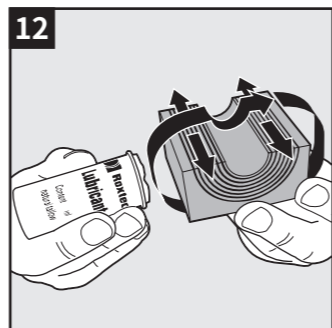
9 当安装在电缆/管道上时，两个半模块之间要有 0.1-1.0 毫米 (A) 的间隙。



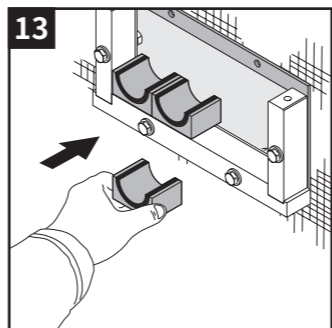
10 剥离芯层，适配模块。



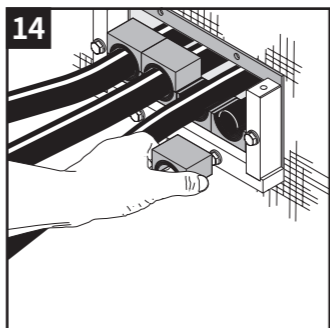
11 模块对应的两半的芯层数量不能相差 (A) 一层以上。



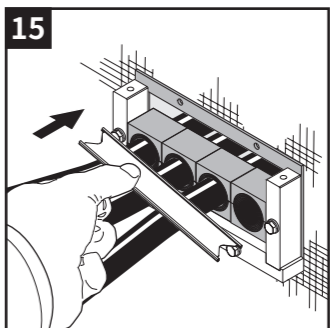
12 润滑模块的所有密封表面。



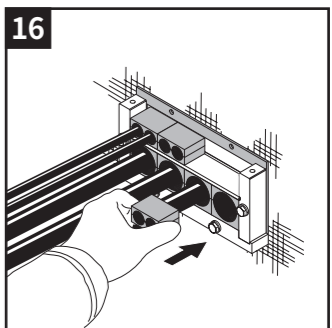
13 将模块插入框架。



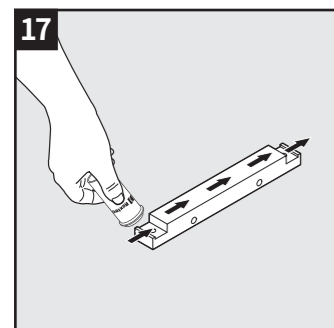
14 铺设电缆。



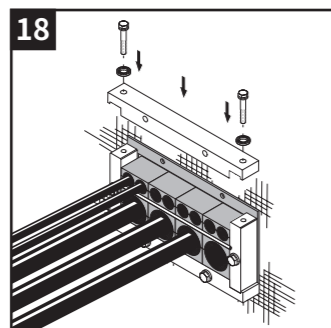
15 插入隔层板。



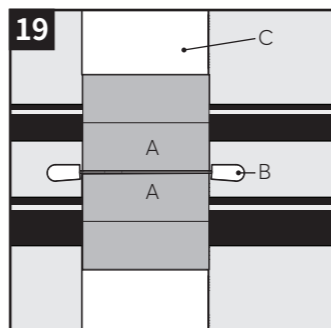
16 继续填满穿隔。



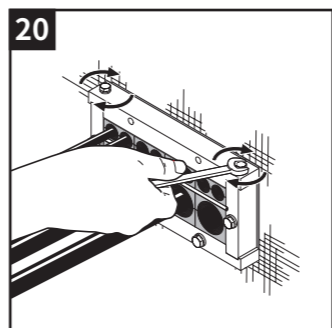
17 润滑上方长边的接触和密封面。



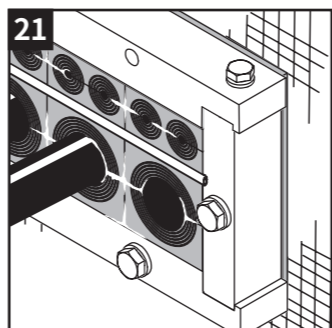
18 使用螺丝和 NSK 垫片将上方长边松散地连接到框架的短边。



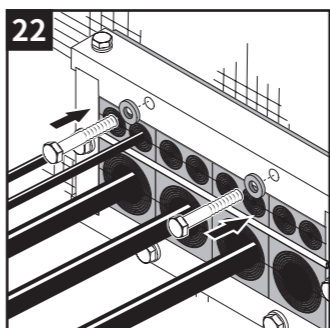
19 模块 (A) 应固定在定位板 (B) 的边缘内。



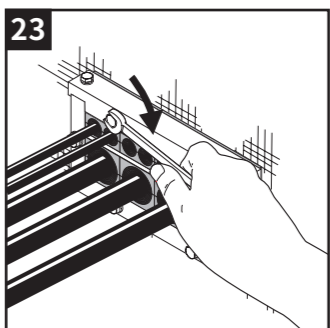
20 轮流拧紧上部长件的两颗螺丝。推荐扭矩 20 牛米。



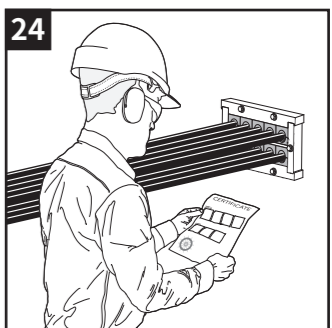
21 被挤出的润滑脂表明密封严密。



22 插入最后两颗带密封垫圈的螺丝。



23 交替拧紧将框架固定到结构上的螺丝。推荐扭矩 20 牛米。



24 查看其他文档 (如果有)。

安装后检查

- 是否已拧紧所有螺丝？
- NSK 垫圈和密封垫圈是否正确放置？
- 根据框架密封高度，模块组合高度是否正确？
- 支撑板是否已就位？
- 是否可见被挤出的润滑剂？

免责声明

“Roxtec 电缆和管道穿隔密封系统 (以下简称“Roxtec 系统”) 是一种模块化密封系统，由不同组件组成。每一个部件对于 Roxtec 系统获得最佳性能均不可或缺。Roxtec 系统已通过认证，可抵御多种不同的危险。各类认证以及 Roxtec 系统抵御风险的能力，都依赖于 Roxtec 系统中所有组件的正确安装。因此，除非作为 Roxtec 系统组成部分的所有部件均由 Roxtec 制造或由 Roxtec 授权制造 (以下简称“授权制造商”)，否则此类认证无效，且不适用。Roxtec 不会就 Roxtec 系统的性能做出任何保证，除非 (i) Roxtec 系统所有部件均由授权制造商制造并且 (ii) 购买者遵守下文 (a) 与 (b) 之规定。

(a) 存储过程中，应将 Roxtec 系统或其组件在室温下保存于室内且置于原包装中。

(b) 应确保随时按照生效的 Roxtec 安装说明进行安装。

虽然 Roxtec 提供了相关产品信息，但是 Roxtec 系统或其任何部分的购买者仍有义务独立确定这些产品是否适用于预定工艺、安装和/或使用。

Roxtec 不对 Roxtec 系统或其任何部分做出任何保证，如因 Roxtec 系统或装置使用非授权制造商制造的部件以及/或使用 Roxtec 系统的方式或应用违背了 Roxtec 系统设计或预期用途而导致产生直接、间接或从属性损失或损害、利润损失或其它损失，Roxtec 不承担任何责任。

对于适用性和特定用途的适用性，Roxtec 明确排除任何暗示保证，同时排除

成文法或普通法所规定的其它明示或暗示陈述与保证。用户应自行确定 Roxtec 系统是否适用于预定用途，并且承受相关风险和责任。在任何情况下，Roxtec 均不对任何间接、从属性、惩罚性、特殊性、惩戒性或附带性损害或损失负有责任。

Roxtec 产品按照“Roxtec 一般销售条款”所规定的条件供应和销售。最新版本的“Roxtec 一般销售条款”可以在 roxtec.com/general-terms-of-sales 找到，可供下载。”



Roxtec International AB
Box 540, 371 23 Karlskrona, SWEDEN
+46 455 36 67 00, info@roxtec.com
www.roxtec.com