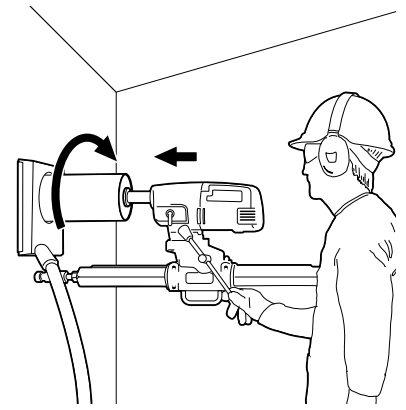


Öffnungsmaße Tabellen der Roxtec SL-Mantelrohrserie

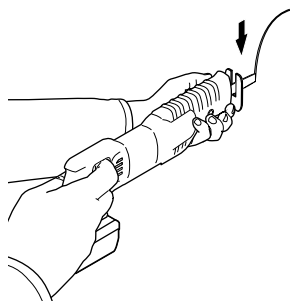


Allgemein

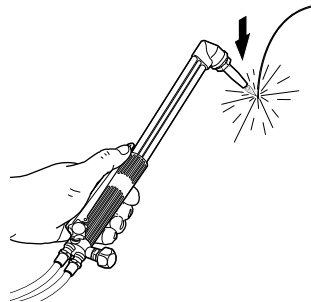
In der Tabelle sind die Nennmaße der Mantelrohre angegeben. Produktionstoleranzen in Kombination mit großen Mantelrohrgrößen können das tatsächliche Maß verschieben. Wenn ein enge Passform erforderlich ist, wird empfohlen, zuerst das Mantelrohr auszumessen und dann die Öffnung auszuschneiden. Wählen Sie geeignete Befestigungselemente, die für die Struktur und Belastung des Mantelrohrs geeignet sind.

Werkzeuge

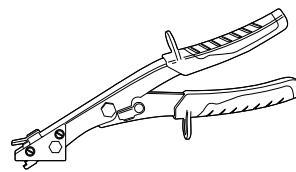
Verschiedene Beispiele für Werkzeuge. Verwenden Sie ein geeignetes Werkzeug, um eine Öffnung herzustellen.



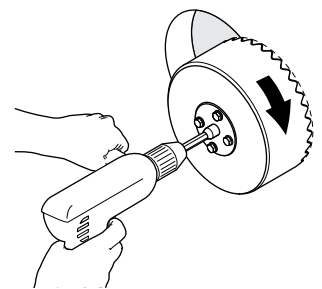
Tigersäge



Schneidbrenner



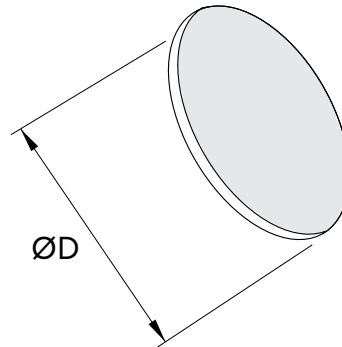
Nibbler



Lochsäge

Öffnungsmaße für SL-Mantelrohre

	ØD
SLRS 25	34 - 36
SLRS 31	40 - 42
SLRS 43	52 - 54
SLRS 50	63 - 65
SLRS 68	83 - 85
SLRS 75	89 - 91
SLRS 100	114 - 116
SLRS 125	140 - 142
SLRS 150	164 - 166
SLRS 175	189 - 191
SLRS 200	214 - 216
SLRS 225	239 - 241
SLRS 250	264 - 266
SLRS 300	314 - 316
SLRS 350	364 - 366
SLRS 400	414 - 416
SLRS 450	464 - 466
SLRS 500	514 - 516
SLRS 550	564 - 566
SLRS 600	614 - 616
SLRS 644	658 - 660

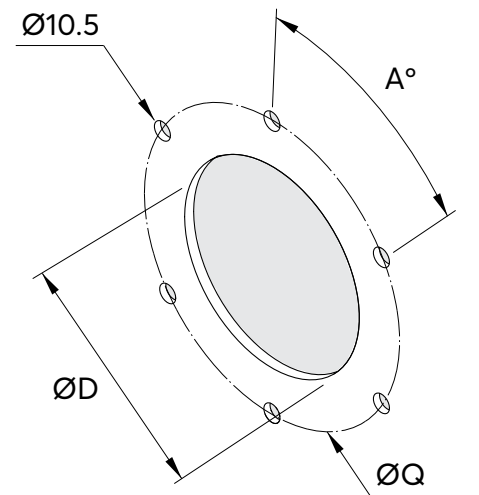


	ØD
SLR 50	63 - 65
SLR 70	83 - 85
SLR 75	89 - 91
SLR 100	114 - 116
SLR 125	140 - 142
SLR 127	140 - 142
SLR 150	164 - 166
SLR 200	214 - 216

ØD: Öffnungsdurchmesser
Abmessungen in Millimetern (mm)

Öffnungsmaße für SLF-Mantelrohre

	ØD	ØQ	A°	N
SLFRS 25	38 - 44	72	90	4
SLFRS 31	44 - 50	72	90	4
SLFRS 43	56 - 62	80	90	4
SLFRS 50	67 - 73	110	90	4
SLFRS 68	87 - 93	125	90	4
SLFRS 75	93 - 99	135	90	4
SLFRS 100	118 - 128	165	60	6
SLFRS 125	144 - 154	183	60	6
SLFRS 150	168 - 178	206	60	6
SLFRS 175	193 - 203	225	60	6
SLFRS 200	218 - 228	260	45	8
SLFRS 225	243 - 253	290	45	8
SLFRS 250	268 - 278	315	30	12
SLFRS 300	318 - 328	365	30	12
SLFRS 350	368 - 378	415	30	12
SLFRS 400	418 - 428	465	20	18
SLFRS 450	468 - 478	514	20	18
SLFRS 500	518 - 528	565	20	18
SLFRS 550	568 - 578	615	20	18
SLFRS 600	618 - 628	665	15	24
SLFRS 644	662 - 672	709	15	24



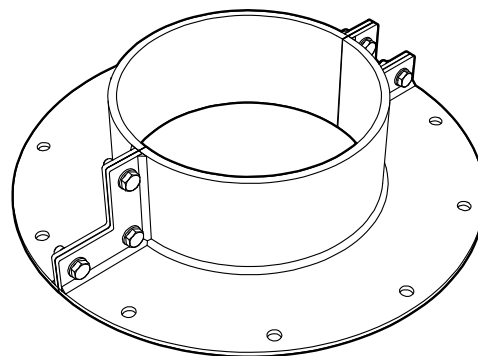
	ØD	ØQ	A°	N
SLFR 50	67 - 73	110	90	4
SLFR 70	87 - 93	130	90	4
SLFR 75	93 - 99	135	90	4
SLFR 100	118 - 128	165	60	6
SLFR 125	144 - 154	183	60	6
SLFR 150	168 - 178	206	60	6
SLFR 200	218 - 228	260	45	8

ØD: Öffnungsdurchmesser
 ØQ: Steigungsdurchmesser
 A°: Aufteilung zwischen Löchern
 N: Anzahl der Löcher
 Abmessungen in Millimetern (mm)

Öffnungsmaße für SLFO EXT-Mantelrohre

Verschraubte Montage. Verwenden Sie das Mantelrohr als Lochmustervorlage zum Bohren.

Name	Öffnungsmaß Ø (mm)	Werkzeuggröße (mm)
SLFO 25 EXT	35 – 45	13
SLFO 31 EXT	41 – 51	13
SLFO 43 EXT	53 – 63	13
SLFO 50 EXT	60 – 70	13
SLFO 68 EXT	78 – 88	13
SLFO 70 EXT	80 – 90	13
SLFO 75 EXT	85 – 95	13
SLFO 90 EXT	100 – 110	13
SLFO 100 EXT	120 – 130	13
SLFO 125 EXT	145 – 155	13
SLFO 127 EXT	147 – 157	13
SLFO 135 EXT	155 – 165	13
SLFO 150 EXT	170 – 180	13
SLFO 175 EXT	195 – 205	13
SLFO 185 EXT	205 – 215	13
SLFO 200 EXT	220 – 230	13
SLFO 225 EXT	245 – 255	13
SLFO 250 EXT	270 – 280	13
SLFO 300 EXT	320 – 330	13
SLFO 350 EXT	370 – 380	13
SLFO 400 EXT	420 – 430	13
SLFO 450 EXT	470 – 480	13
SLFO 500 EXT	520 – 530	13
SLFO 550 EXT	570 – 580	13
SLFO 600 EXT	620 – 630	13
SLFO 644 EXT	664 – 674	13



Haftungsausschluss

„Das Roxtec-System zur Abdichtung von Kabel- und Rohreinführungen („das Roxtec-System“) ist ein modular aufgebautes System von Abdichtungsprodukten, das aus verschiedenen Komponenten besteht. Die optimale Leistung des Roxtec-Systems beruht auf der Kombination aller seiner Systembestandteile. Das Roxtec-System ist für verschiedene Gefahrenbereiche zugelassen. Die Zulassung und die Eignung des Roxtec-Systems für den Einsatz in solchen gefährdeten Bereichen hängt von allen Komponenten ab, die als Bestandteile des Roxtec-Systems verbaut sind. Die Zulassung entfällt somit und ist nichtig, wenn nicht alle als Teil des Roxtec-Systems verbauten Komponenten von oder unter Lizenz von Roxtec hergestellt sind (von einem „autorisierten Hersteller“ stammen). Roxtec gewährt keine Leistungsgarantie auf das Roxtec-System, wenn nicht (I) alle in einem Roxtec-System verwendeten Komponenten von einem autorisierten Hersteller stammen und (II) der Käufer die nachfolgenden Punkte (a) und (b) sicherstellt.

(a) Das Roxtec-System und seine Teile müssen in Innenräumen und in der Originalverpackung bei Zimmertemperatur gelagert werden.

(b) Die Installation muss entsprechend den aktuellen Roxtec-Installationsanweisungen durchgeführt werden.

Die von Roxtec gegebenen Produktinformationen entheben den Käufer eines Roxtec-Systems, oder von Teilen des Systems, nicht der Verpflichtung, unabhängig davon die Eignung der Produkte für den vorgesehenen Prozess, die vorgesehene Anlage bzw. den vorgesehenen Gebrauch zu prüfen.

Roxtec gewährt keine Garantie für das Roxtec-System oder jegliche Teile hiervon und übernimmt keine Haftung für Verluste oder Schäden jeglicher Art - ob es sich nun um direkte, indirekte oder Folgeschäden handelt oder um entgangene Gewinne oder anderes -, die auftreten oder verursacht werden von Roxtec-Systemen oder Installationen mit Komponenten, die nicht von einem zugelassenen Hersteller produziert wurden und/oder für solche Verluste oder Schäden, die durch die Verwendung des Roxtec-Systems in einer Weise oder für eine Anwendung aufgetreten sind oder verursacht wurden, die nicht dem vorgesehenen Verwendungszweck des Roxtec-Systems entspricht. Roxtec schließt ausdrücklich alle impliziten Gewährleistungen der Marktgängigkeit und der Eignung für einen bestimmten Zweck und alle sonstigen ausdrücklichen oder stillschweigenden Zusicherungen und Gewährleistungen aus, die das Gesetz oder bräuchliches Recht vorsieht. Der Nutzer ermittelt die Eignung des Roxtec-Systems für die vorgesehene Verwendung und übernimmt in vollem Umfang die damit verbundenen Risiken und die Haftung. Keinesfalls ist Roxtec haftbar zu machen für Folgeschäden, Strafschadenersatz, exemplarischen Schadenersatz oder Ersatz für beiläufig entstandene Schäden oder Verluste.

Verkauf und Vertrieb der von Roxtec hergestellten Produkte unterliegen den Allgemeinen Verkaufsbedingungen von Roxtec. Die neueste Version der Allgemeinen Verkaufsbedingungen von Roxtec kann unter roxtec.com/general-terms-of-sales gefunden und heruntergeladen werden.*



Roxtec International AB
Box 540, 371 23 Karlskrona, SWEDEN
+46 455 36 67 00, info@roxtec.com
www.roxtec.com