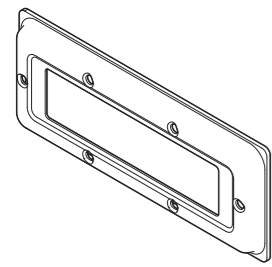
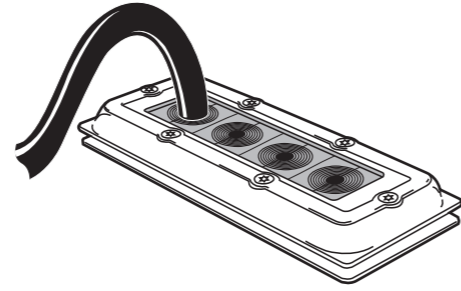


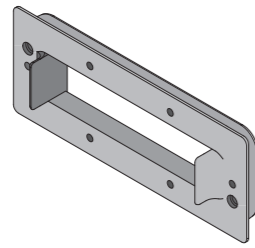
安装说明

Roxtec CF 16 穿隔系统

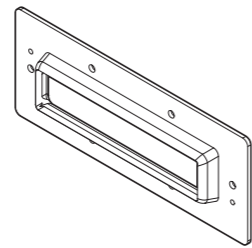
组件



前板



压紧橡胶



背板



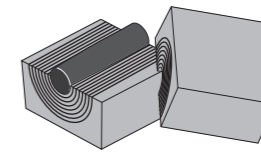
M6 螺丝
6 件。



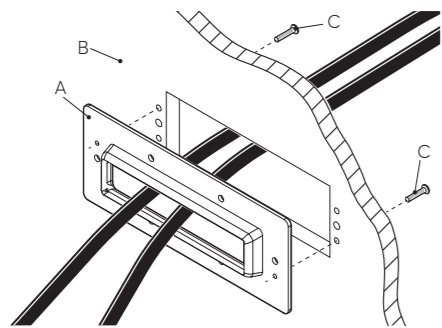
M5 螺丝
2 件。



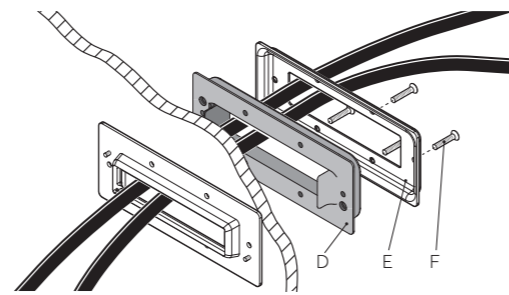
Roxtec 润滑脂



Roxtec CM 密封模块



A: 背板
B: 机柜/墙壁
C: 螺丝 M5



D: 压紧橡胶
E: 前板
F: M6 螺丝

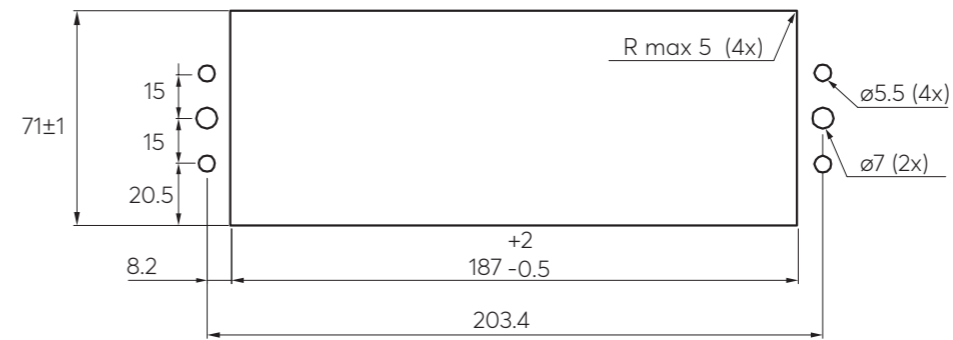
工具

- 梅花扳手
- 十字螺丝刀 (不包括)

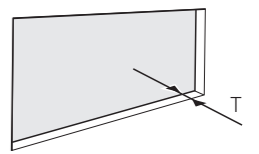
安全信息

Roxtec 建议在设备未运行的情况下执行所有安装。请遵守国家规范和安装准则。会影响已铺设服务的任何操作应按照制造商建议执行。

开孔



CF 16 的孔径。

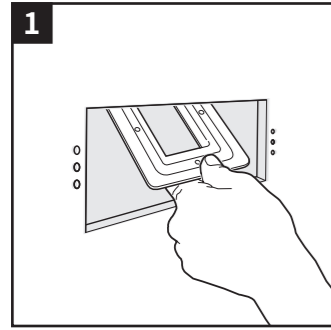


最大壁厚 (T) = 4 毫米。

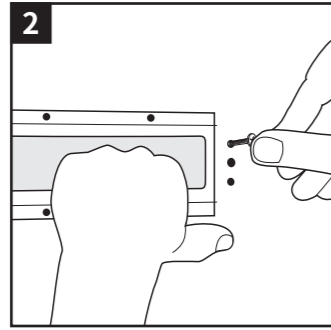
注意

- 为了达到最佳的可靠性，在安装后等待 24 小时或更长时间方可将电缆/管道施加张力或压力。
- 用于：CM 组件。
- 电缆应垂直通过框架。
- 与此应用有关的认证或证书可能包括一些修订或限制条件。
- 请访问 roxtec.com 查看本文及相关文档的最新版本。

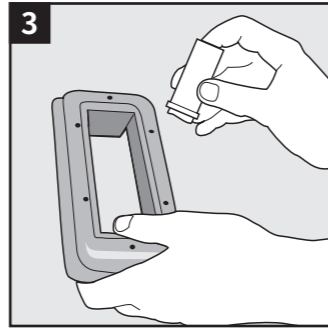
安装



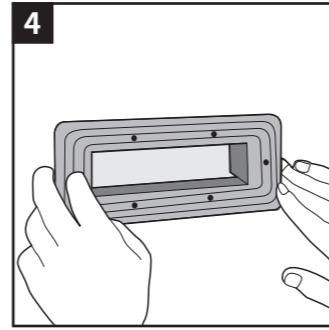
1 从安装侧插入背板。



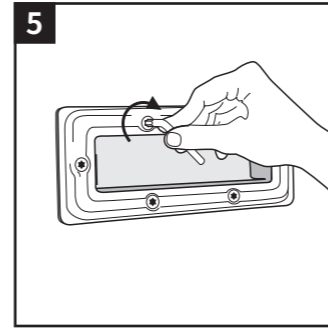
2 用两颗螺丝固定后板。



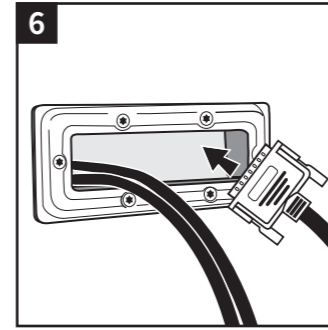
3 用 Roxtec 润滑脂充分润滑压紧橡胶的所有表面。



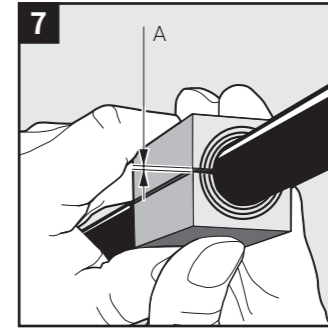
4 从安装侧放置压紧橡胶。



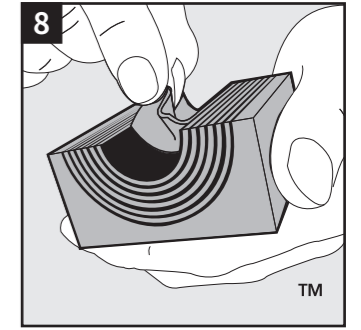
5 用螺丝将前板部件松动地固定在压缩橡胶上。



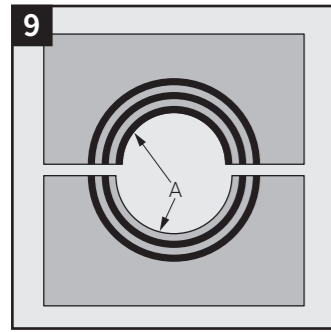
6 将电缆穿过框架插入。



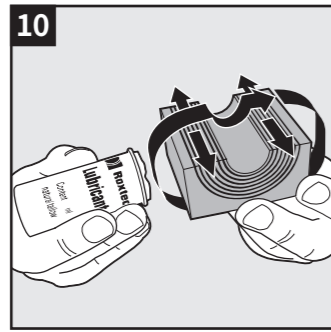
7 当安装在电缆/管道上时，两个半模块之间要有 0.1-1.0 毫米 (A) 的间隙。



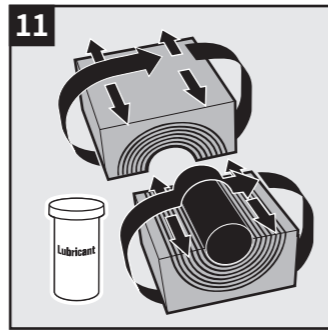
8 剥离芯层，适配模块。



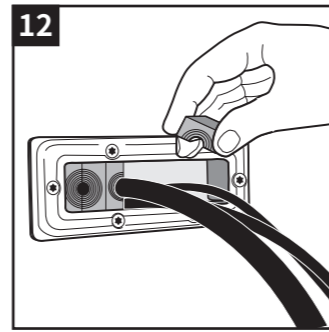
9 模块对应的两半的芯层数量不能相差(A)一层以上。



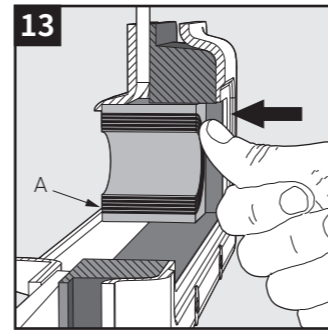
10 润滑所有模块的密封表面。



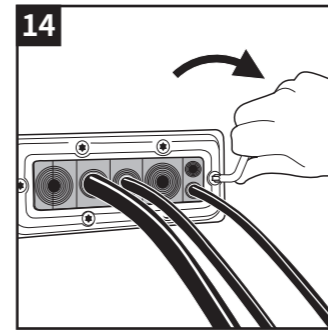
11 润滑备用模块的密封表面。不要取出中心塞。



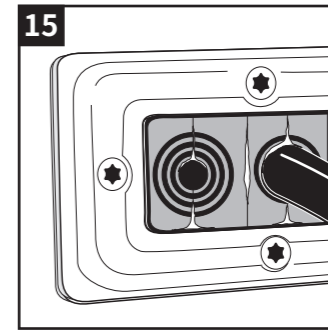
12 从安装侧插入模块。



13 将模块完全插入边缘 (A)。



14 从短边开始，逐步交叉拧紧螺丝。推荐扭矩 7 牛米。

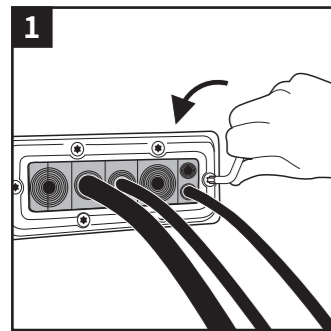


15 突出的润滑脂表明压紧良好。

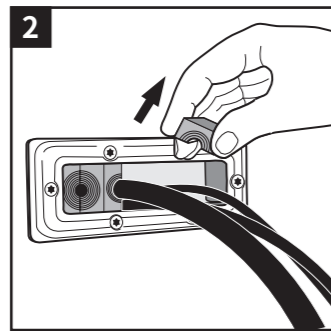


16 查看其他文档 (如果有)。

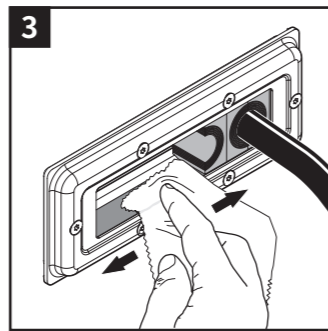
拆卸和重新安装



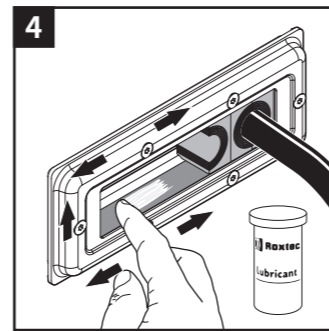
1 分小步交叉拧松梅花螺钉。



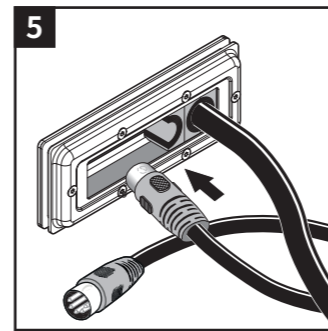
2 移除所需的模块。



3 清洁暴露的密封空间。



4 润滑外露密封空间。



5 继续重新安装

免责声明

“Roxtec 电缆和管道穿隔密封系统 (以下简称“Roxtec 系统”) 是一种模块化密封系统，由不同组件组成。每一个部件对于 Roxtec 系统获得最佳性能均不可或缺。Roxtec 系统已通过认证，可抵御多种不同的危险。各类认证以及 Roxtec 系统抵御风险的能力，都依赖于 Roxtec 系统中所有组件的正确安装。因此，除非作为 Roxtec 系统组成部分的所有部件均由 Roxtec 制造或由 Roxtec 授权制造 (以下简称“授权制造商”)，否则此类认证无效，且不适用于 Roxtec 系统。Roxtec 不会就 Roxtec 系统的性能做出任何保证，除非 (I) Roxtec 系统所有部件均由授权制造商制造并且 (II) 购买者遵守下文 (a) 与 (b) 之规定。

(a) 存储过程中，应将 Roxtec 系统或其组件在室温下保存于室内且置于原包装中。

(b) 应确保随时按照生效的 Roxtec 安装说明进行安装。

虽然 Roxtec 提供了相关产品信息，但是 Roxtec 系统或其任何部分的购买者仍有义务独立确定这些产品是否适用于预定工艺、安装和/或使用用途。Roxtec 不对 Roxtec 系统或其任何部分做出任何保证，如因 Roxtec 系统或装置使用非授权制造商制造的部件以及/或使用 Roxtec 系统的方式或应用违背了 Roxtec 系统设计或预期用途而导致产生直接、间接或从属性损失或损害、利润损失或其它损失，Roxtec 不承担任何责任。

对于透明性和特定用途的适用性，Roxtec 明确排除任何暗示保证，同时排除

成文法或普通法所规定的其它明示或暗示陈述与保证。用户应自行确定 Roxtec 系统是否适用于预定用途，并且承受相关风险和责任。在任何情况下，Roxtec 均不对任何间接、从属性、惩罚性、特殊性、惩戒性或附带性损害或损失负有责任。

Roxtec 产品按照“Roxtec 一般销售条款”所规定的条件供应和销售。最新版本的“Roxtec 一般销售条款”可以在 roxtec.com/general-terms-of-sales 找到，可供下载。”



Roxtec International AB
Box 540, 371 23 Karlskrona, SWEDEN
+46 455 36 67 00, info@roxtec.com
www.roxtec.com