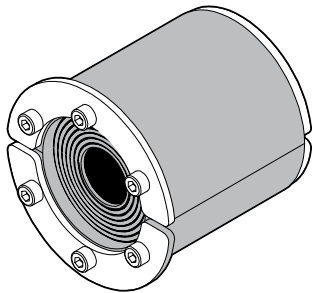
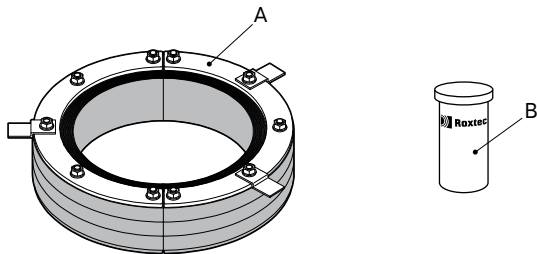


Installationsanleitung
Roxtec-Dichtung RS

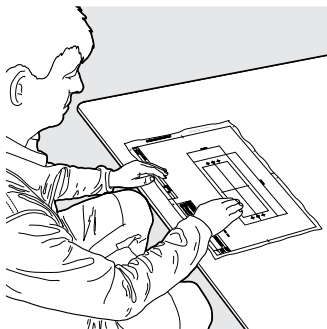


Komponenten



A. Roxtec RS-Dichtung
B. Roxtec-Gleitmittel

Weitere Informationen



Scannen Sie den QR-Code oder besuchen Sie roxtec.com für zusätzliche Informationen wie Zeichnungen, Öffnungen, Videos, Bewertungen und Zertifikate.

Technische Daten

Das zur Kompression der Dichtung erforderliche Drehmoment hängt von verschiedenen Faktoren ab, z. B. Kabel- oder Rohrgröße, Menge des verwendeten Gleitmittels, Öffnungsgröße oder Material im Kabelmantel.

Name	Öffnungsmaß Ø (mm)	Für Kabel/Rohr Ø (mm)	Drehmoment (Nm)	Werkzeuggröße (mm)
RS 25	25 – 26	3,6 – 12	~ 1	2,5
RS 31	31 – 32	4 – 17	~ 1	2,5
RS 43	43 – 45	4 – 23	~ 4	4
RS 50	50 – 52	8 – 30	~ 4	4
RS 68	68 – 70	26 – 48	~ 4	4
RS 75	75 – 77	24 – 54	~ 4	4
RS 100	100 – 102	48 – 70	~ 4	4
RS 125	125 – 127	66 – 98	~ 7	5
RS 150	150 – 152	93 – 119	~ 7	5
RS 175	175 – 177	119 – 145	~ 7	5
RS 200	200 – 203	138 – 170	~ 7	5
RS 225	225 – 228	151 – 181	~ 7	10
RS 250	250 – 253	176 – 206	~ 7	10
RS 300	300 – 303	206 – 236	~ 17	13
RS 350	350 – 353	244 – 286	~ 17	13
RS 400	400 – 403	294 – 336	~ 17	13
RS 450	450 – 453	344 – 386	~ 35	17
RS 500	500 – 503	394 – 436	~ 35	17
RS 550	550 – 553	444 – 486	~ 35	17
RS 600	600 – 603	494 – 536	~ 35	17
RS 644	644 – 647	538 – 580	~ 35	17

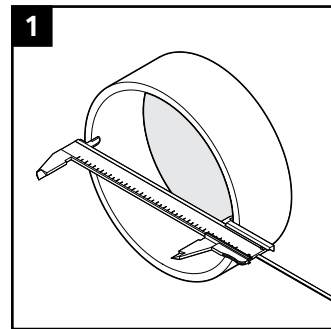
Werkzeuge

- Inbusschlüssel RS 25-200 (nicht im Lieferumfang enthalten)
- Schraubenschlüssel RS 225-644 (nicht im Lieferumfang enthalten)
- Messschieber (nicht im Lieferumfang enthalten)
- Pinsel (nicht im Lieferumfang enthalten)

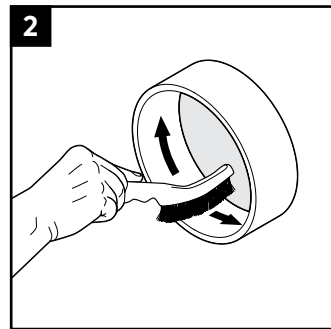
Einzubauen in

- Geschweißte Mantelrohre
- Geschraubte Mantelrohre
- Einbetonierte Mantelrohre
- Kernbohrungen

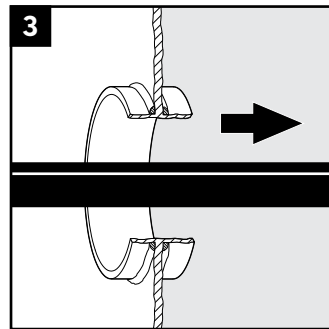
Einbau



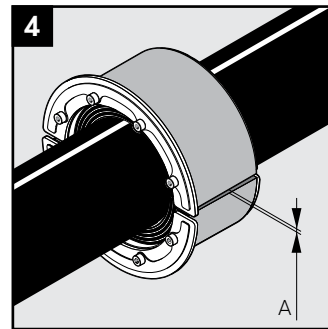
Erzeugen oder überprüfen Sie eine Öffnung.



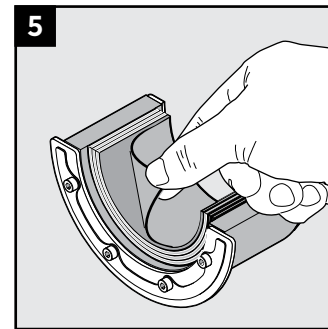
Die Öffnung reinigen.



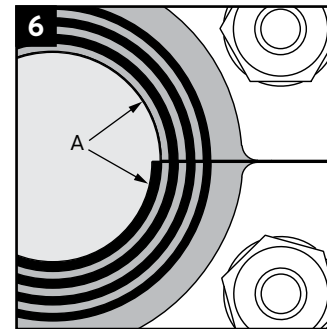
Ziehen Sie das Rohr gerade und zentriert durch die Öffnung.



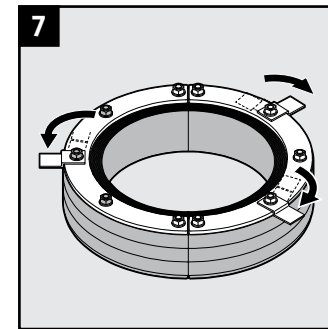
Der Sollspalt (A) zwischen den zwei am Kabel/Rohr ansitzenden Hälften sollte zwischen 0 mm bis 1,0 mm liegen.



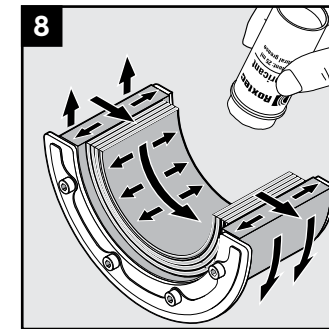
Passen Sie die Abdichtungen an, indem Sie einzelne Schichten entfernen.



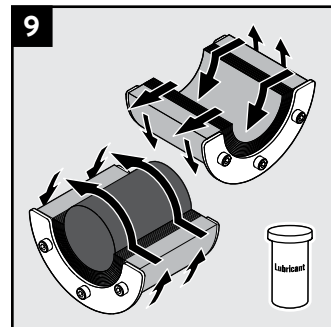
Die Anzahl der Schichten darf (A) zwischen den entsprechenden Abdichtungen nicht um mehr als eine Schicht abweichen.



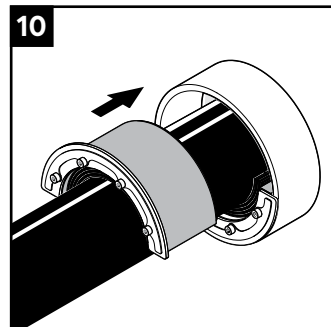
Klappen Sie die Laschen aus, falls vorhanden (RS 225-644).



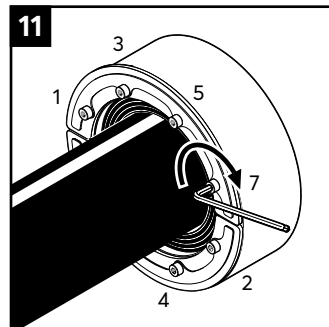
Geben Sie auf die Abdichtflächen innen und außen Rextec Gleitmittel auf.



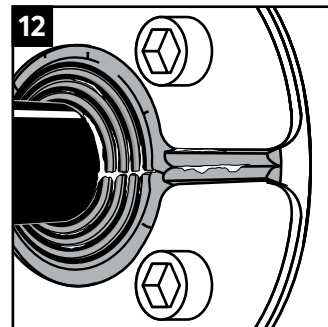
Schmieren Sie die Abdichtflächen der Ersatzabdichtung innen und außen ein. Entfernen Sie unter keinen Umständen den Kern.



Die Hälften in das Mantelrohr führen.



Die Schrauben über Kreuz in kleinen Schritten bis zur festen Kompression anziehen.



Sich auswölbendes Gummi und sichtbar hervortretendes Gleitmittel weisen auf eine ordnungsgemäße Abdichtung hin.

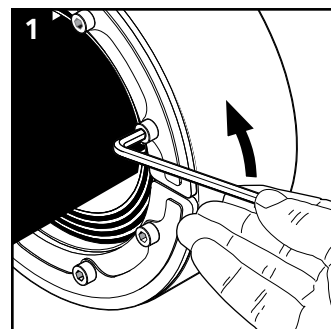


Überprüfen Sie gegebenenfalls die zusätzliche Dokumentation.

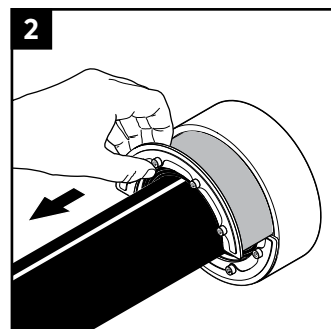
Nach der Installationskontrolle

- Sind die Schrauben gleichmäßig angezogen?
- Sind die Pellen richtig abgezogen?
- Ist hervorstehendes überschüssiges Gleitmittel sichtbar?
- Wölbt sich das Gummi?

Demontage



Lockern Sie die Schrauben über Kreuz in kleinen Schritten.



Die Abdichtung ausbauen.

Anmerkung

- Für optimale Leistung empfehlen wir Ihnen, nach dem Einbau mindestens 24 Stunden oder länger zu warten, bevor Sie die Kabel/Rohre Belastungen oder Druck aussetzen.
- Kabel/Rohre müssen parallel zum Mantelrohr/zur Öffnung verlaufen.
- Kabel/Rohre mit beträchtlichem Gewicht müssen abgestützt werden, um eine Beschädigung oder ein Absinken der Dichtung zu verhindern.
- Zulassungen oder Zertifikate können Änderungen oder Einschränkungen im Zusammenhang mit dieser Anwendung enthalten.
- Eine Abdichtung mit Kern bedeutet zusätzliche Reservekapazität.
- Die neueste Version dieses Dokuments und der zugehörigen Dokumente finden Sie unter roxtec.com.

Haftungsausschluss

„Das Rextec-System zur Abdichtung von Kabel- und Rohreinführungen (das Rextec-System“) ist ein modular aufgebautes System von Abdichtungsprodukten, das aus verschiedenen Komponenten besteht. Die optimale Leistung des Rextec-Systems beruht auf der Kombination aller seiner Systembestandteile. Das Rextec-System ist für verschiedene Gefahrenbereiche zugelassen. Die Zulassung und die Eignung des Rextec-Systems für den Einsatz in solchen gefährdeten Bereichen hängt von allen Komponenten ab, die als Bestandteile des Rextec-Systems verbaut sind. Die Zulassung entfällt somit und ist nichtig, wenn nicht alle als Teil des Rextec-Systems verbauten Komponenten von oder unter Lizenz von Rextec hergestellt sind (von einem autorisierten Hersteller stammen). Rextec gewährt keine Leistungsgarantie auf das Rextec-System, wenn nicht (I) alle in einem Rextec-System verwendeten Komponenten von einem autorisierten Hersteller stammen und (II) der Käufer die nachfolgenden Punkte (a) und (b) sicherstellt.

(a) Das Rextec-System und seine Teile müssen in Innenräumen und in der Originalverpackung bei Zimmertemperatur gelagert werden.

(b) Die Installation muss entsprechend den aktuellen Rextec-Installationsanweisungen durchgeführt werden.

Die von Rextec gegebenen Produktinformationen entheben den Käufer eines Rextec-Systems, oder von Teilen des Systems, nicht der Verpflichtung, unabhängig davon die Eignung der Produkte für den vorgesehenen Prozess, die vorgesehene Anlage bzw. den vorgesehenen Gebrauch zu prüfen.

Rextec gewährt keine Garantie für das Rextec-System oder jegliche Teile hiervon und übernimmt keine Haftung für Verluste oder Schäden jeglicher Art - ob es sich nun um direkte, indirekte oder Folgeschäden handelt oder um entgangene Gewinne oder anderes -, die auftreten oder verursacht werden von Rextec-Systemen oder Installationen mit Komponenten, die nicht von einem zugelassenen Hersteller produziert wurden und/oder für solche Verluste oder Schäden, die durch die Verwendung des Rextec-Systems in einer Weise oder für eine Anwendung aufgetreten sind oder verursacht wurden, die nicht dem vorgesehenen Verwendungszweck des Rextec-Systems entspricht.

Rextec schließt ausdrücklich alle impliziten Gewährleistungen der Marktgängigkeit und der Eignung für einen bestimmten Zweck und alle sonstigen ausdrücklichen oder stillschweigenden Zusicherungen und Gewährleistungen aus, die das Gesetz oder bräuchliches Recht vorsieht. Der Nutzer ermittelt die Eignung des Rextec-Systems für die vorgesehene Verwendung und übernimmt in vollem Umfang die damit verbundenen Risiken und die Haftung. Keinesfalls ist Rextec haftbar zu machen für Folgeschäden, Strafschadenersatz, exemplarischen Schadenersatz oder Ersatz für beiläufig entstandene Schäden oder Verluste.

Verkauf und Vertrieb der von Rextec hergestellten Produkte unterliegen den Allgemeinen Verkaufsbedingungen von Rextec. Die neueste Version der Allgemeinen Verkaufsbedingungen von Rextec kann unter roxtec.com/general-terms-of-sales gefunden und heruntergeladen werden.“



Rextec International AB
Box 540, 371 23 Karlskrona, SWEDEN
+46 455 36 67 00, info@roxtec.com
www.roxtec.com