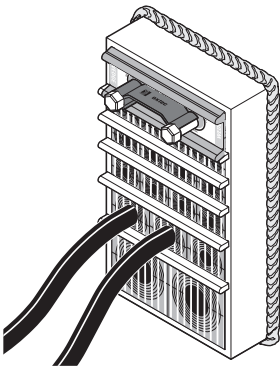




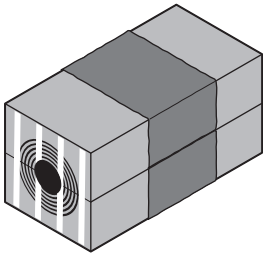
安装说明

Roxtec RM ES 系统

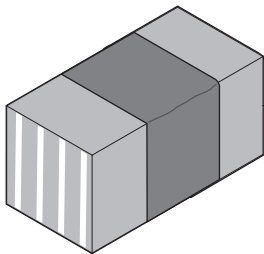


安全信息
Roxtec 建议在设备未运行的情况下执行所有安装。请遵守国家规范和安装准则。会影响已铺设服务的任何操作应按照制造商建议执行。

组件



Roxtec RM ES 模块



Roxtec RM ES 实心模块



Roxtec 润滑脂

工具

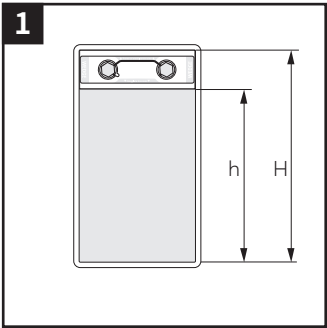
- 13 毫米扳手 (不包括)
- 电缆外护套去除指南 (不包括)
- 电缆剥皮工具。电缆制造商推荐 (不包括)
- 连续性检测工具 (不包括)
- Roxtec 工具 (不包括)

技术数据

产品名	用于电缆/管道 Ø (mm)
RM 15 ES	3 - 11
RM 15w40 ES	3.5 - 10.5
RM 20 ES	4 - 14.5
RM 20w40 ES	3.5 - 16.5
RM 30 ES	10 - 25
RM 30H90 ES	10 - 25
RM 40 10-32 ES	9.5 - 32.5
RM 40 ES	21.5 - 34.5
RM 40H80 ES	21.5 - 34.5
RM 60 24-54 ES	24 - 54
RM 60 ES	28 - 54
RM 80 ES	48 - 71
RM 90 ES	48 - 71
RM 120 ES	67.5 - 99
RM 5w120/0 ES	0
RM 5w40/0 ES	0
RM 10/0 ES	0
RM 10w120/0 ES	0
RM 10w40/0 ES	0
RM 10w60/0 ES	0
RM 15/0 ES	0
RM 20/0 ES	0
RM 30/0 ES	0
RM 30H90/0 ES	0
RM 40H80/0 ES	0
RM 40/0 ES	0
RM 60/0 ES	0

模块的直径范围指示裸露的电缆屏蔽层的最小直径到电缆外护套的最大直径。带芯模块是备用模块。

密封空间



s	H	w	h
1	101	60	60
2	101	120	60
3	160	60	120
4	160	120	120
5	218	60	180
6	218	120	180

测量您的框架高度 (H)，在表中查看对应的安装高度 (h)。在插入模块时考虑您的安装高度。

模块内的电缆放置

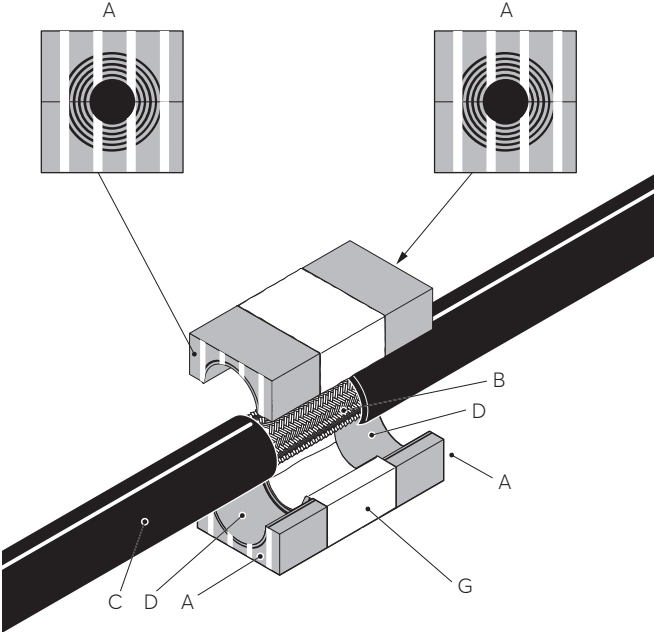
- A: 环境端

B: 电缆屏蔽层

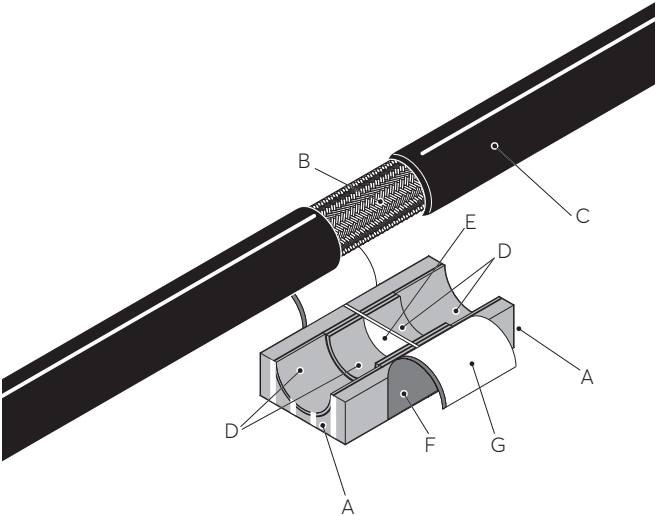
C: 电缆护套
- D: 可移动层

E: 导电屏蔽体

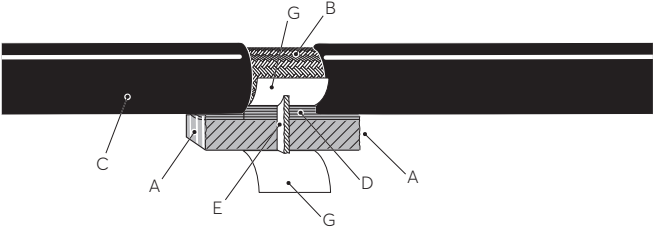
F: 塑料膜



胶带折叠。

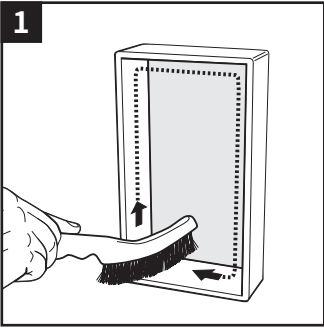


胶带展开。

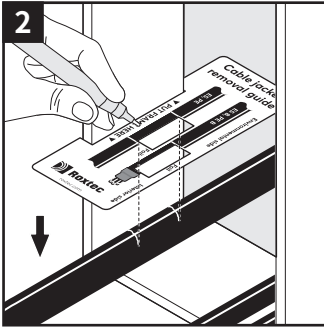


半模块内的电缆放置。

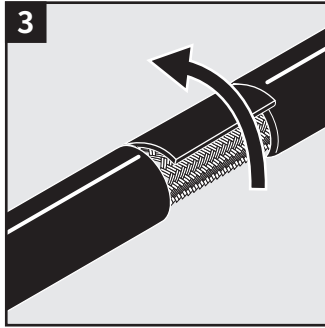
安装



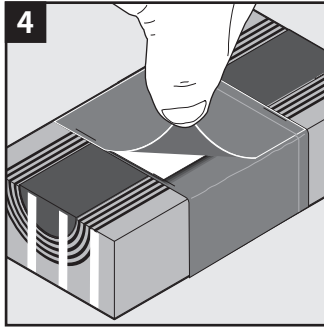
清洁框架 确保与结构有连续的电连接。



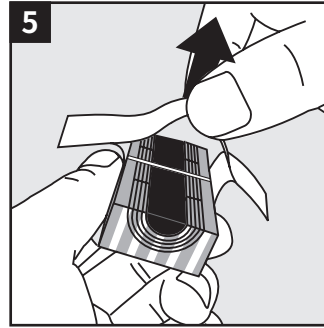
将电缆固定在最终位置。按照指南标记要去除电缆外护套的位置。



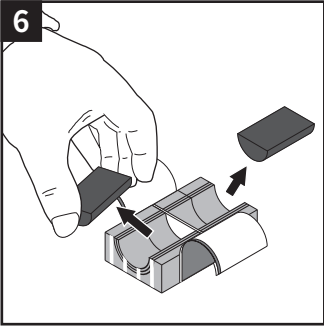
去除电缆外护套和铠装层外任何塑料薄膜 电缆铠装层应清洁干净且可导电。



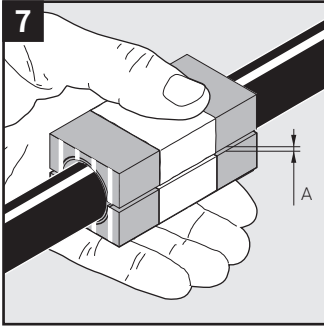
揭掉导电胶带和塑料膜。



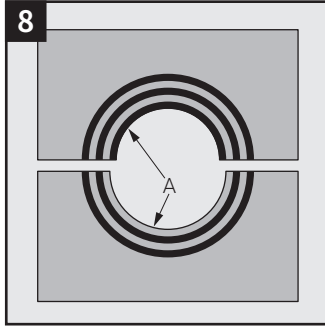
去除所有模块上的保护纸，展开导电胶带。



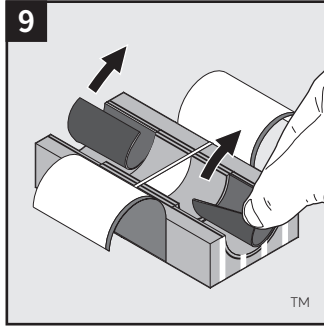
去去除备用模块外所有模块上的芯。



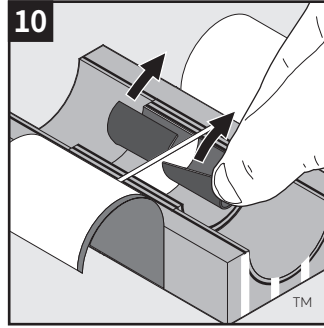
剥离芯层，在模块两半之间留出0.1-1.0 毫米 (A) 的间隙。



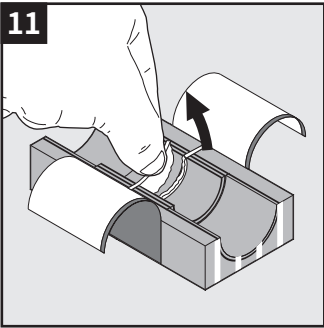
模块对应的两半的芯层数量不能相差一层以上 (A)。



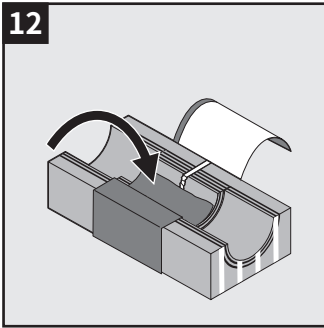
调整与电缆外护套接触的芯层。



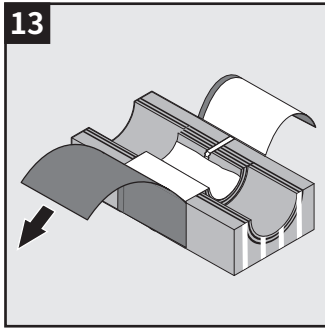
调整与电缆屏蔽层接触的芯层。



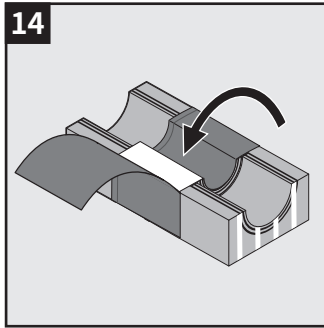
调整导电屏蔽体，使其与电缆屏蔽层贴合。



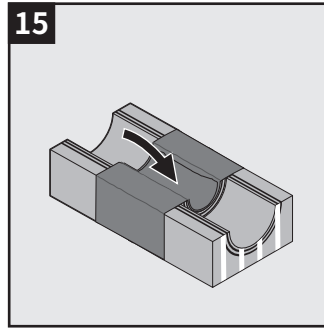
将一侧的导电胶带紧密折叠到半模块内。



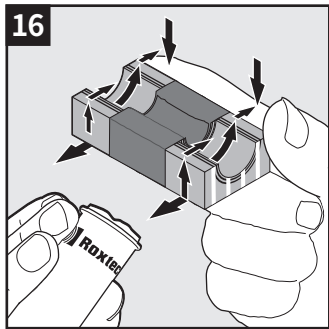
将塑料膜与导电胶带分开，然后折叠到一侧。



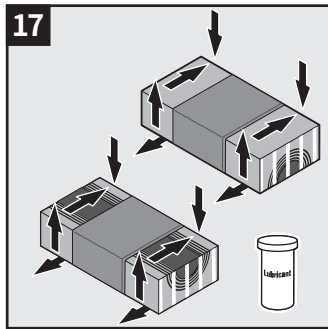
将另一侧的导电胶带紧密折叠到半模块内。



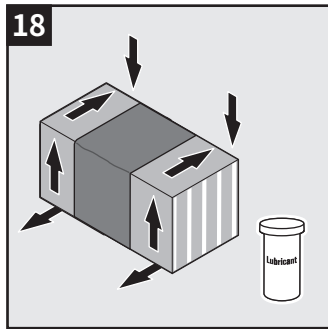
回折半模块内的塑料膜。



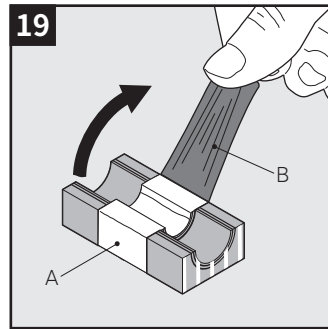
润滑所有模块的密封表面。不要润滑塑料膜。



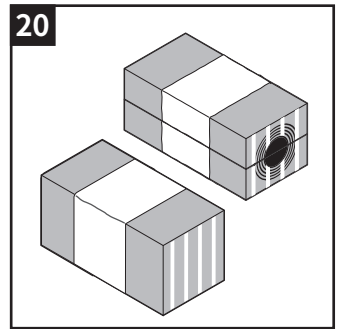
润滑备用模块的密封表面。不要取出芯。



润滑实心模块的密封表面。



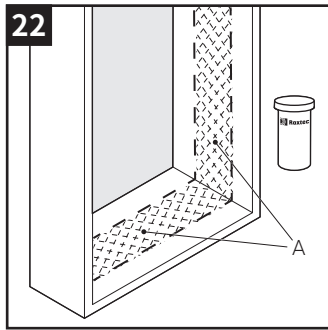
去除所有模块上的塑料膜 (B)。保持导电胶带 (A) 干净整洁。



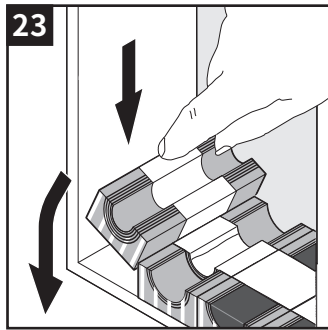
还必须去除实心模块和备用模块上的塑料。



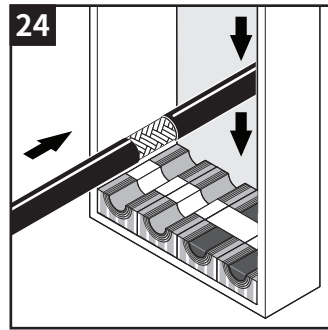
润滑框架的内表面，尤其是角落位置。



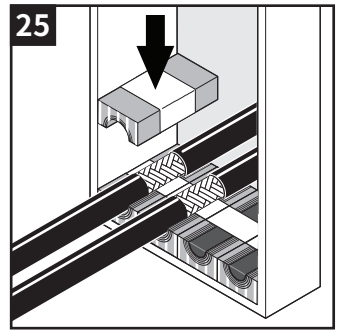
轻微润滑要与导电胶带接触的区域 (A)。



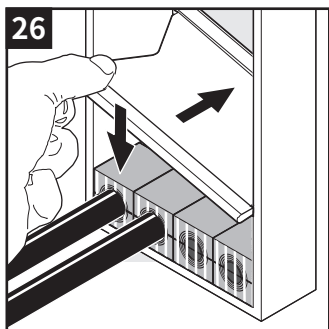
按照安装计划放置模块。



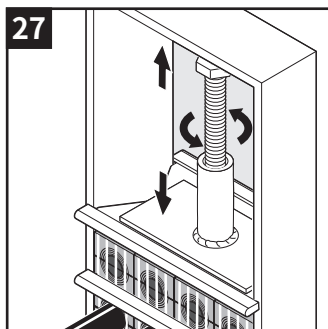
将电缆放到半模块中。



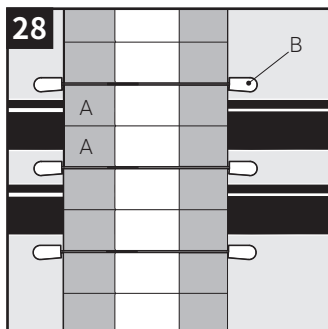
将另一半模块放到最上面。



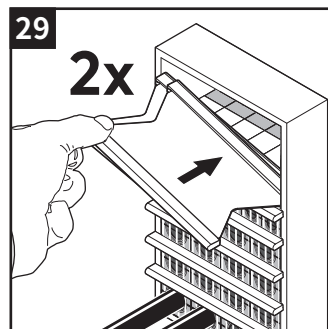
每安装完一排模块后，都在上方插入一块隔层板。



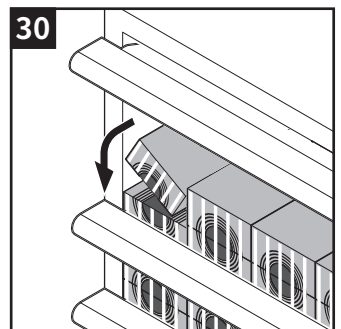
为了简化安装，建议使用预压紧工具。



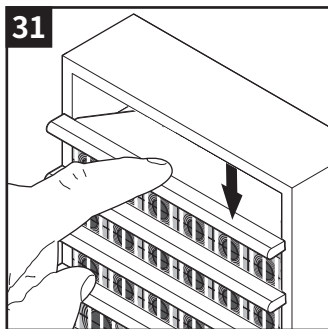
确保将模块 (A) 固定在隔层板 (B) 边缘内。



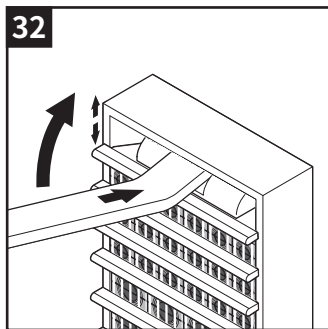
在插入最后一排模块之前，插入两块隔层板。



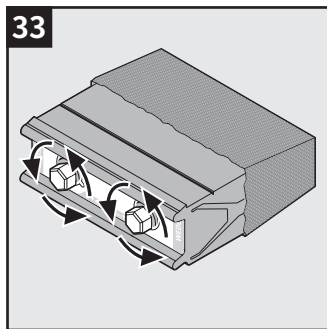
将两块隔层板分开，在这两块隔层板之间插入最后一排模块。



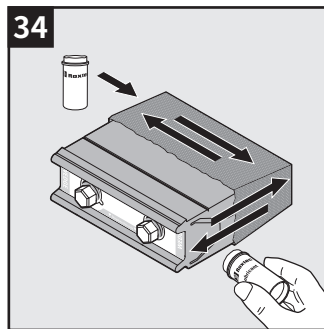
将隔板放到模块上面。



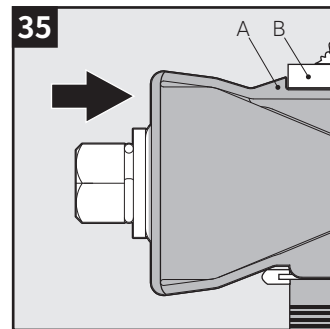
建议使用预压紧工具。



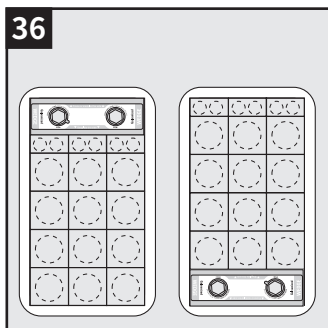
逆时针旋转压紧件的螺丝直到完全停止，然后插入压紧件。



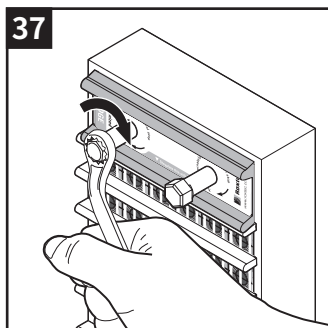
润滑压紧件的标记区域。



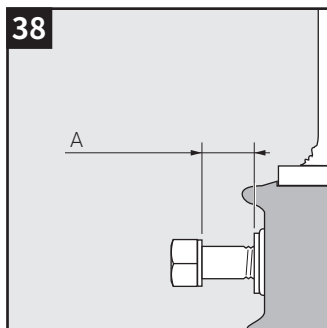
插入压紧件，让止动法兰 (A) 与框架 (B) 接触。



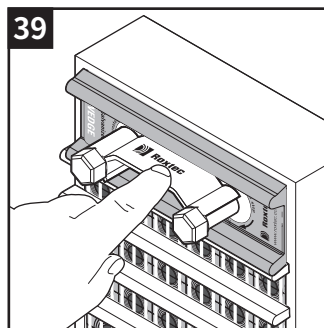
可选压紧件位置。



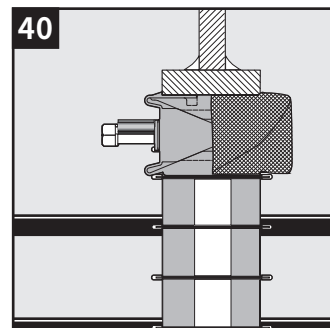
交替拧紧螺栓拧到底为止，最大扭矩为 20 Nm。



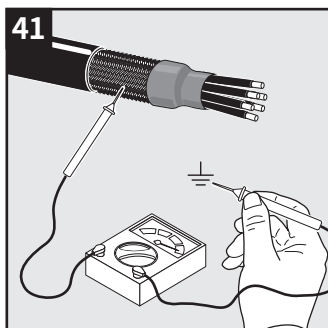
至少应露出 25 毫米 (A) 的螺钉。



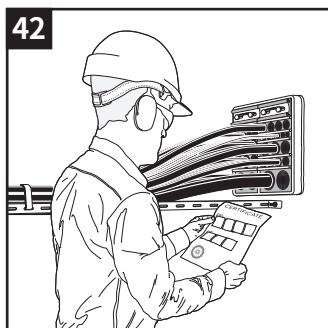
将楔形压紧件夹安装到楔形压紧件螺钉上，完成安装。



安装完成。

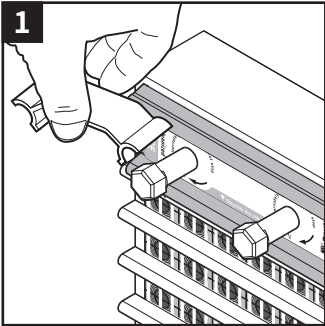


建议进行电气连续性测试。

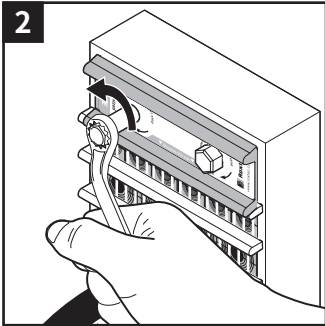


查看其他文档 (如果有)。

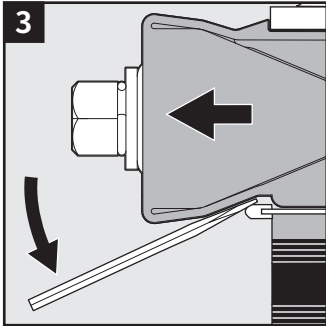
拆卸



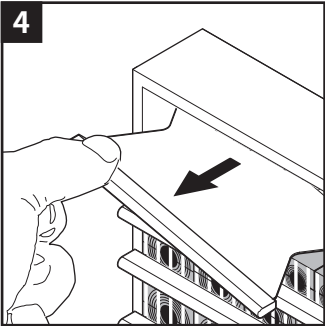
从楔形压紧件上取下楔形压紧件夹。



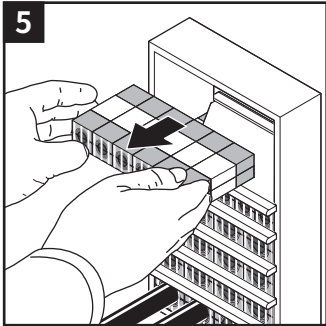
交替松开螺钉，直至完全。不得超过 20 牛米。



将压紧件抬到截止法兰上方。Roxtec 提供专用工具。

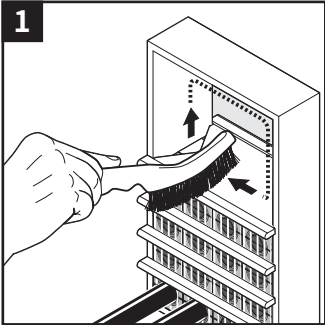


拿开模块和隔层板。

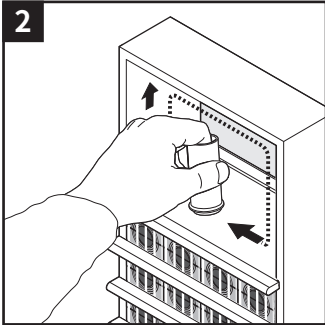


保持各排模块归整有序。如果一个模块已损坏或更换过，必须更换该排的所有模块。

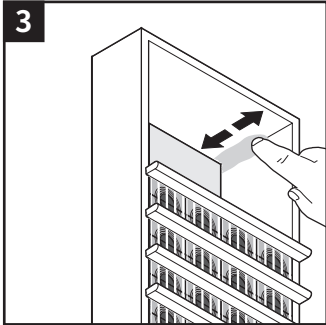
重新安装



外露的密封空间的内表面应清洁干净且可导电。



润滑内表面。轻微润滑要与导电胶带接触的区域。



仔细润滑所有弯角 继续重新安装

注意

- 适用于屏蔽应用的集成环境密封系统。 与屏蔽/铠装电缆搭配使用。
- 与 Roxtec RM ES 模块搭配使用。
- 调整不正确的模块应进行更换（芯层不应重复使用）。
- 为了达到最佳的可靠性，在安装后等待 24 小时或更长时间方可将电缆或管道施加张力或压力。
- 必须去除防腐底漆（如果有）才能导电。
- 提供导电垫片。
- 电缆应垂直通过框架。
- 非常重的电缆/管道需要给予支撑。
- 如果无人看管，则部分安装的开口应被压紧。
- 如果导电胶带损坏，必须更换模块。
- 与此应用有关的认证或证书可能包括一些修订或限制条件。
- 请访问 roxtec.com 查看本文及相关文档的最新版本。

免责声明

“Roxtec 电缆和管道穿隔密封系统（以下简称“Roxtec 系统”）是一种模块化密封系统，由不同组件组成。每一个部件对于 Roxtec 系统获得最佳性能均不可或缺。Roxtec 系统已通过认证，可抵御多种不同的危险。各类认证以及 Roxtec 系统抵御风险的能力，都依赖于 Roxtec 系统中所有组件的正确安装。因此，除非作为 Roxtec 系统组成部分的所有部件均由 Roxtec 制造或由 Roxtec 授权制造（以下简称“授权制造商”），否则此类认证无效，且不适用。Roxtec 不会就 Roxtec 系统的性能做出任何保证，除非 (I) Roxtec 系统所有部件均由授权制造商制造并且 (II) 购买者遵守下文 (a) 与 (b) 之规定。

(a) 存储过程中，应将 Roxtec 系统或其组件在室温下保存于室内且置于原包装中。

(b) 应确保随时按照生效的 Roxtec 安装说明进行安装。

虽然 Roxtec 提供了相关产品信息，但是 Roxtec 系统或其任何部分的购买者仍有义务独立确定这些产品是否适用于预定工艺、安装和/或用途。

Roxtec 不对 Roxtec 系统或其任何部分做出任何保证。如因 Roxtec 系统或装置使用非授权制造商制造的部件以及/或者使用 Roxtec 系统的方式或应用违背了 Roxtec 系统设计或预期用途而导致或产生直接、间接或从属性损失或损害、利润损失或其它损失，Roxtec 不承担任何责任。

对于适销性和特定用途的适用性，Roxtec 明确排除任何暗示保证，同时排除成文法或普通法所规定的其它明示或暗示陈述与保证。 用户应自行确定 Roxtec 系统是否适用于预定用途，并且承受相关风险和责任。 在任何情况下，Roxtec 均不对任何间接、从属性、惩罚性、特殊性、惩戒性或附带性损害或损失负有责任。

Roxtec 产品按照“Roxtec 一般销售条款”所规定的条件供应和销售。 最新版本的“Roxtec 一般销售条款”可以在 roxtec.com/general-terms-of-sales 找到，可供下载。”



Roxtec International AB
Box 540, 371 23 Karlskrona, SWEDEN
+46 455 36 67 00, info@roxtec.com
www.roxtec.com