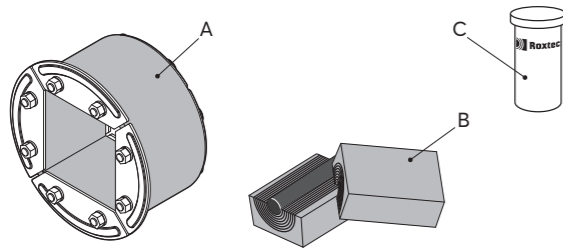


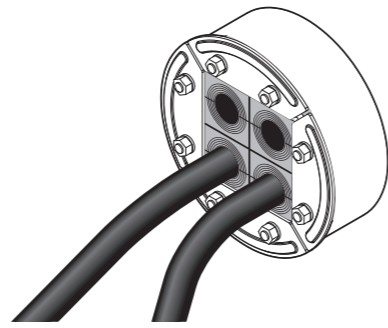
安装说明

Roxtec R 穿隔系统

组件



A. Roxtec R 框架
B. Roxtec RM 密封模块 (未包含)
C. Roxtec 润滑剂

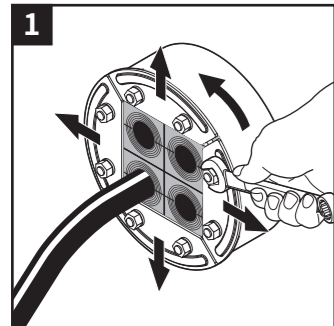


技术数据

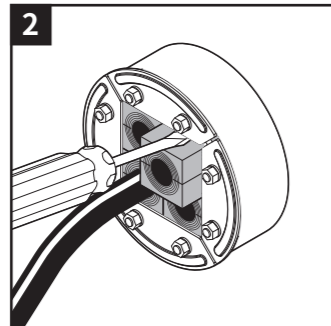
压紧密封系统所需的扭矩值取决于多项因素, 例如电缆或管道尺寸、润滑脂的用量、开孔尺寸或电缆护套材料等。

产品名	开孔尺寸 \varnothing (mm)	密封空间 (mm)	扭矩 (Nm)	工具尺寸 (mm)
R 50	50 - 52	30 x 30	4 - 5	3
R 70	70 - 72	40 x 40	6 - 7	10
R 75	75 - 77	40 x 40	6 - 7	10
R 100	100 - 102	60 x 60	6 - 7	10
R 125	125 - 127	80 x 80	6 - 7	10
R 127	127 - 129	80 x 80	6 - 7	10
R 150	150 - 152	90 x 90	9 - 11	13
R 200	200 - 202	120 x 120	9 - 11	13

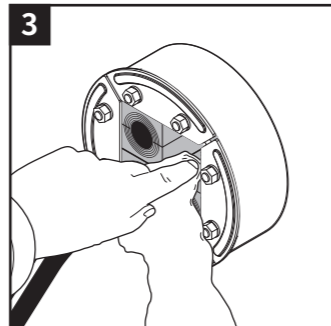
拆卸和重新安装



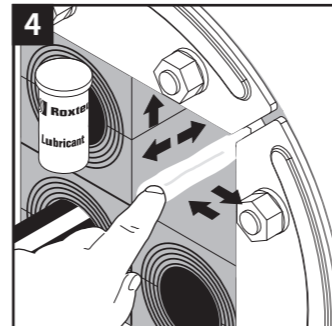
1 依次沿对角顺序、缓慢拧松各螺母。将前压板推至外侧。



2 使用扁平工具拆除模块。更换所有损坏的模块。



3 清洁外露的密封空间的内表面。



4 使用 Roxtec 润滑脂润滑内表面周围, 尤其是角落。继续重新安装

附加信息



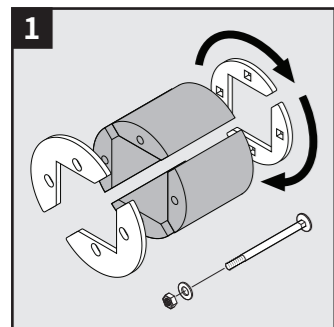
扫描二维码或访问 Roxtec.com 获取更多信息, 如图纸、开孔、视频、等级和证书。



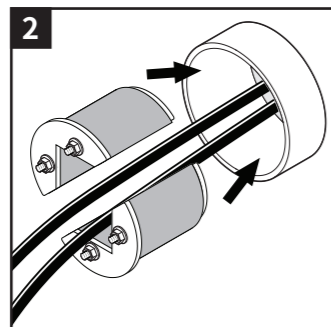
工具

- 扳手 (不包括)
- 内六角扳手 (不包括)
- 卡钳 (不包括)
- 刷子 (不包括)

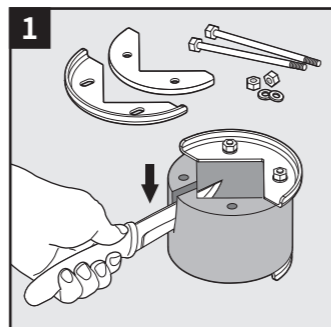
预敷设的电缆/管道



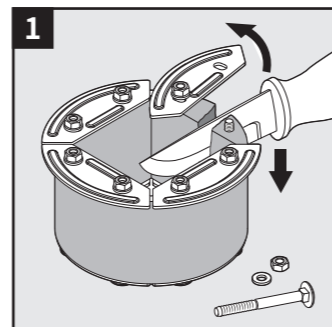
1 R 70 - 75: 拆解密封, 并调整配件方向, 使框架可开启。



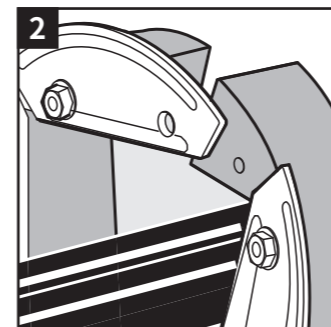
2 R 70 - 75: 在电缆周围安装框架。



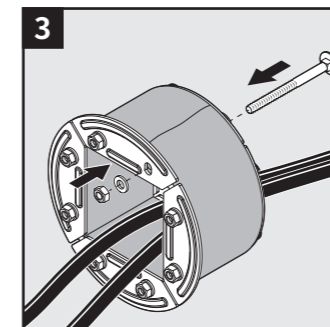
1 R 100: 拆下挡板并切断螺孔和拐角之间的橡胶。



1 R 125-R 200: 拆下挡板, 并切割螺丝开孔之间的橡胶。



2 R 100-R 200: 将框架包裹在电缆上。

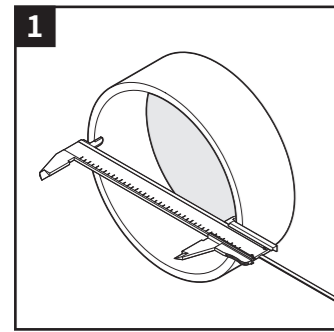


3 R 100-R 200: 重新安装该框架密封电缆。

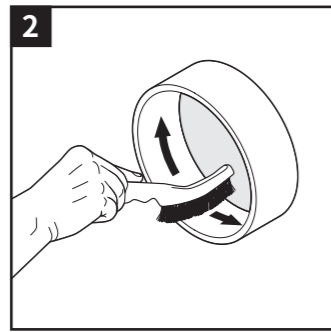
安装在

- 焊接套筒
- 栓接套筒
- 浇筑套筒
- 中芯钻孔

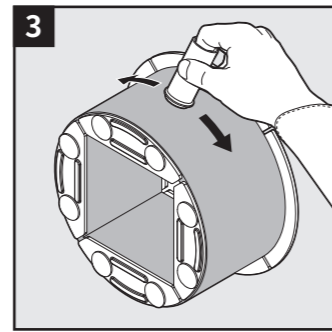
安装



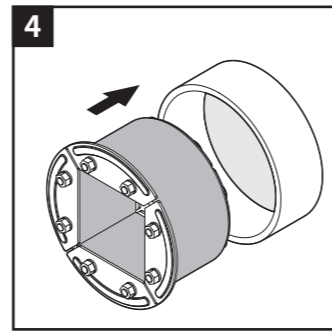
1 开孔或检查开孔。



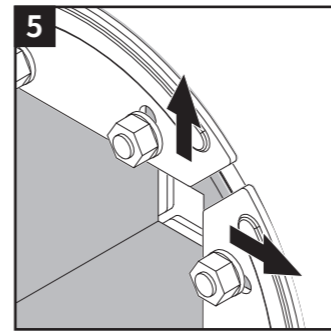
2 清洁孔口。



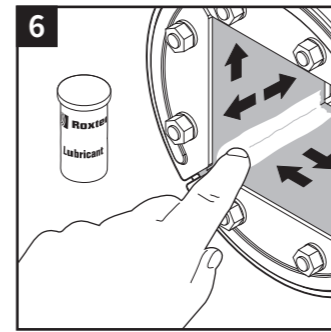
3 在框架外部涂少量 Roxtec 润滑脂。



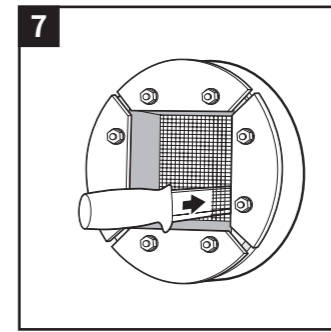
4 将框架插入开孔中。



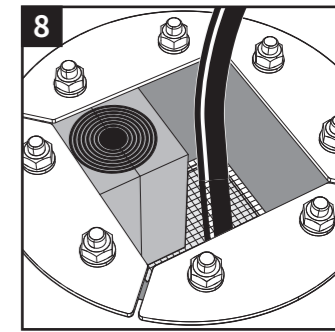
5 将前压板推至外侧。



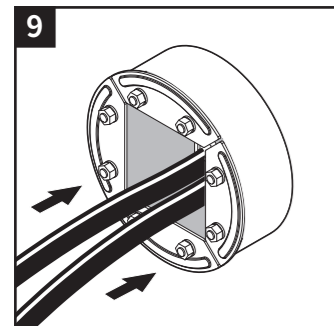
6 彻底润滑框架内部，尤其是角落位置。



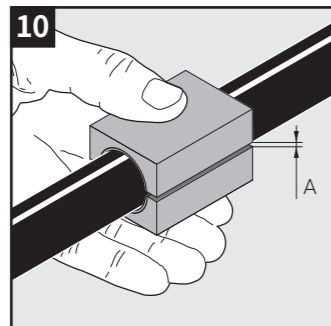
7 如适用，在敷设电缆/管道之前先将隔网穿孔。



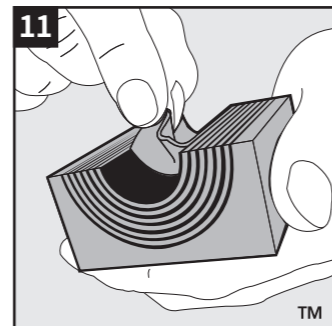
8 金属网可以简化水平安装过程。



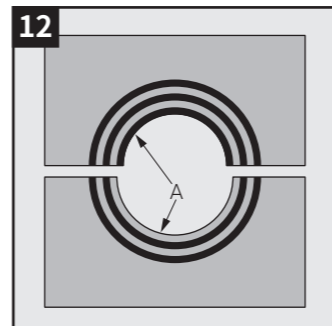
9 敷设电缆/管道。



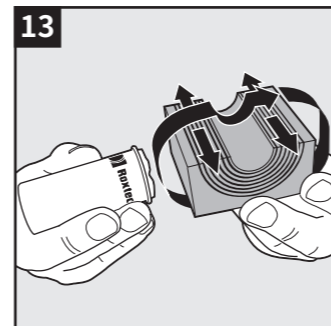
10 当安装在电缆/管道上时，两个半模块之间要有 0.1-1.0 毫米 (A) 的间隙。



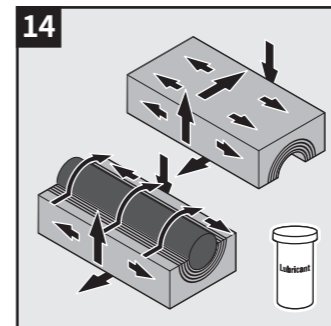
11 剥离芯层，适配模块。



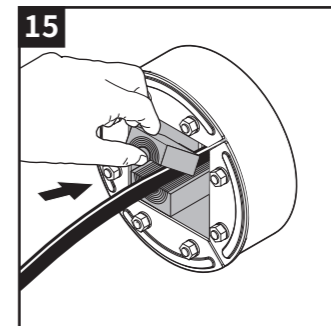
12 模块对应的两半的芯层数量不能相差(A)一层以上。



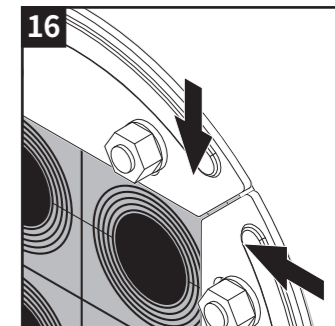
13 润滑模块的所有密封表面。



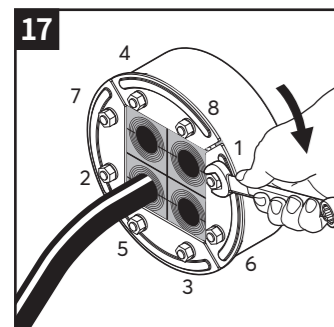
14 润滑备用模块的密封表面。不要取出中心塞。



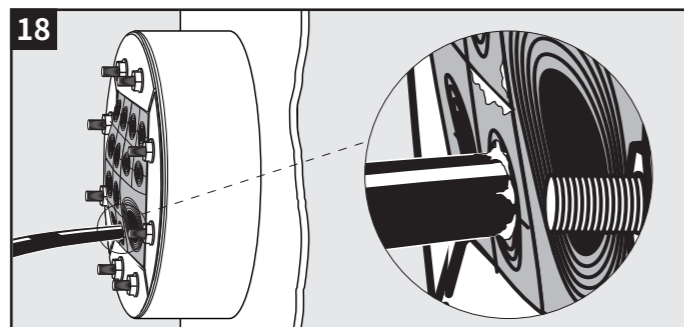
15 按照安装计划插入模块。电缆/管道应平行于套筒。



16 朝向中心，将前压板推至内侧。



17 依次沿对角顺序、缓慢拧紧各螺母。



18 橡胶表面如出现凸起和鼓出的多余润滑脂则表明穿隔系统已完成安装。



19 查看其他文档(如果有)。

安装后检查

- 配件是否已关闭并固定住模块？
- 螺丝是否拧紧均匀？
- 分层是否正确剥离？
- 润滑剂是否外溢？
- 橡胶是否鼓起？

注意

- 为了达到最佳的可靠性，在安装后等待 24 小时或更长时间方可将电缆/管道施加张力或压力。
- 用于：RM 模块。
- 电缆/管道应平行于套筒/开孔。
- 重量较大的电缆/管道需要进行支撑，以防止损坏或陷入到密封系统。
- 与此应用有关的认证或证书可能包括一些修订或限制条件。
- 请访问 roxtec.com 查看本文及相关文档的最新版。

免责声明

Roxtec 电缆和管道穿隔密封系统（以下简称“Roxtec 系统”）是一种模块化密封系统，由不同组件组成。每一个部件对于 Roxtec 系统获得最佳性能均不可或缺。Roxtec 系统已通过认证，可抵御多种不同的危险。各类认证以及 Roxtec 系统抵御风险的能力，都依赖于 Roxtec 系统中所有组件的正确安装。因此，除非作为 Roxtec 系统组成部分的所有部件均由 Roxtec 制造或由 Roxtec 授权制造（以下简称“授权制造商”），否则此类认证无效，且不适用。Roxtec 不会就 Roxtec 系统的性能做出任何保证，除非 (i) Roxtec 系统所有部件均由授权制造商制造并且 (ii) 购买者遵守下文 (a) 与 (b) 之规定。

(a) 存储过程中，应将 Roxtec 系统或其组件在室温下保存于室内且置于原包装中。

(b) 应确保随时按照生效的 Roxtec 安装说明进行安装。

虽然 Roxtec 提供了相关产品信息，但是 Roxtec 系统或其任何部分的购买者仍有义务独立确定这些产品是否适用于预定工艺、安装和/或使用。

Roxtec 不对 Roxtec 系统或其任何部分做出任何保证，如因 Roxtec 系统或装置使用非授权制造商制造的部件以及/或使用 Roxtec 系统的方式或应用违背了 Roxtec 系统设计或预期用途而导致产生直接、间接或从属性损失或损害、利润损失或其它损失，Roxtec 不承担任何责任。

对于适用性和特定用途的适用性，Roxtec 明确排除任何暗示保证，同时排除或文法或普通法所规定的其它明示或暗示陈述与保证。用户应自行确定 Roxtec 系统是否适用于预定用途，并且承受相关风险和责任。在任何情况下，Roxtec 均不对任何间接、从属性、惩罚性、特殊性、惩罚性或附带性损害或损失负有责任。

Roxtec 产品按照“Roxtec 一般销售条款”所规定的条件供应和销售。最新版

本的“Roxtec 一般销售条款”可以在 roxtec.com/general-terms-of-sales 找到，可供下载。



Roxtec International AB
Box 540, 371 23 Karlskrona, SWEDEN
+46 455 36 67 00, info@roxtec.com
www.roxtec.com