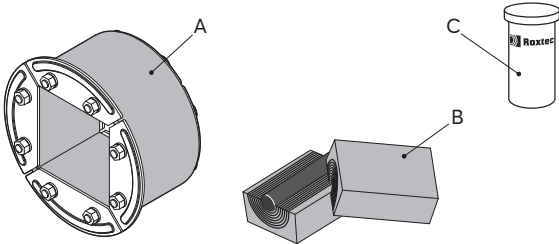


설치 지침

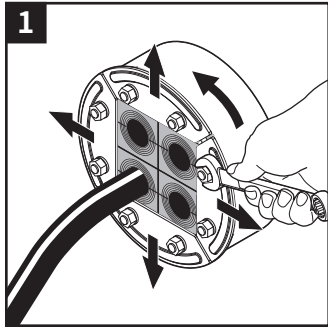
Roxtec R 트랜짓

구성 요소

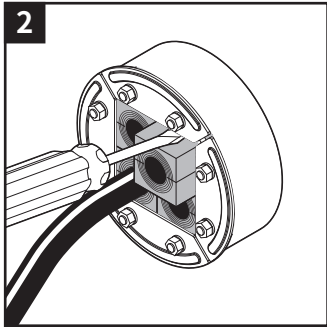


A. Roxtec R 프레임
B. Roxtec RM 씰링 모듈(포함되지 않음)
C. Roxtec 윤활제

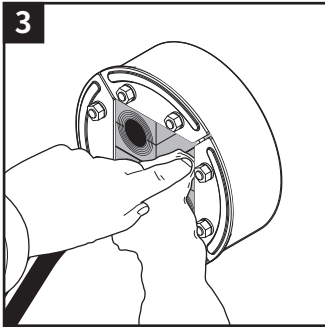
분해 및 재설치



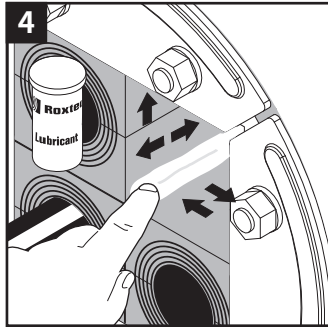
너트를 조금씩 풀어 느슨한 상태로 만들어 줍니다. 전면 피팅을 화살표 방향으로 이동시킵니다.



납작한 도구를 사용하여 모듈을 제거합니다. 손상된 모듈을 교체합니다.

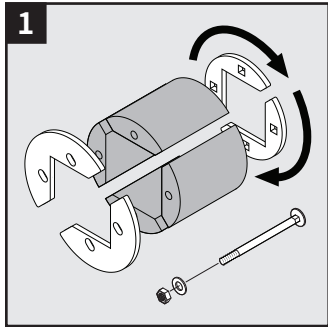


노출된 모듈설치공간의 내부 표면을 청소합니다.

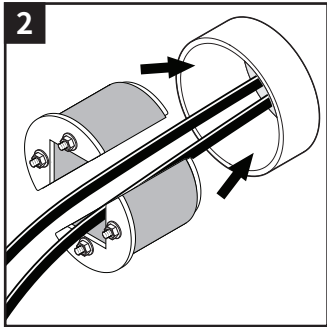


내부 표면에 윤활제를 도포하고 특히, 모서리 부분에 충분히 도포 해 준 후 설치를 재개 합니다.

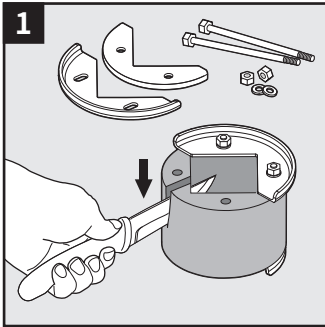
케이블/파이프가 사전에 포설 된 경우



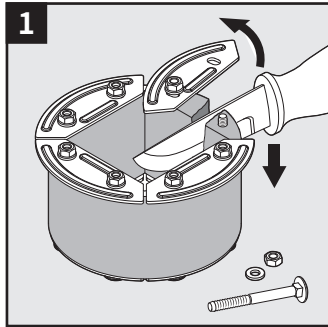
R 70 ~ 75: 제품을 분해하여 그림과 같이 조립 합니다



R 70 ~ 75: 케이블 주위에 프레임을 설치합니다.



R 100: 피팅을 제거하고 나사 구멍과 모서리 사이의 고무를 잘라냅니다.



R 125 ~ R 200: 피팅을 제거하고 나사 구멍 사이의 고무를 잘라냅니다.

기술 데이터

씰을 압축하는 데 필요한 토크의 양은 케이블 또는 파이프 크기, 사용된 윤활제의 양, 구멍 크기 또는 케이블 피복의 재질 등 여러 가지 요인에 따라 달라집니다.

| 이름 | 애퍼처 치수 Ø(mm) | 모듈설치공간(mm) | 토크(Nm) | 도구 크기(mm) |
|-------|--------------|------------|--------|-----------|
| R 50 | 50 - 52 | 30 x 30 | 4 - 5 | 3 |
| R 70 | 70 - 72 | 40 x 40 | 6 - 7 | 10 |
| R 75 | 75 - 77 | 40 x 40 | 6 - 7 | 10 |
| R 100 | 100 - 102 | 60 x 60 | 6 - 7 | 10 |
| R 125 | 125 - 127 | 80 x 80 | 6 - 7 | 10 |
| R 127 | 127 - 129 | 80 x 80 | 6 - 7 | 10 |
| R 150 | 150 - 152 | 90 x 90 | 9 - 11 | 13 |
| R 200 | 200 - 202 | 120 x 120 | 9 - 11 | 13 |

추가 정보



추가 정보(도면, 치수, 영상, 등급, 인증서 등)를 보려면 QR 코드를 스캔하거나 roxtec.com를 방문하세요.

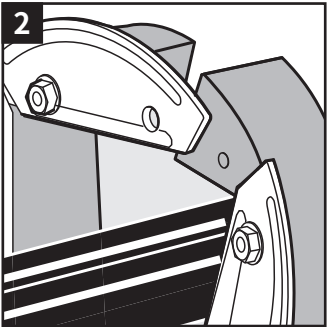


설치 도구

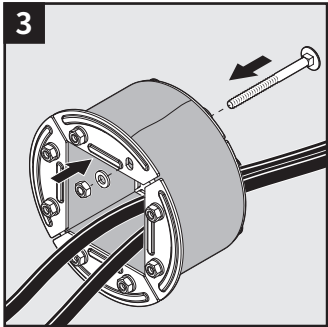
- 스패너(포함되지 않음)
- 육각 렌치(포함되지 않음)
- 캘리퍼(포함되지 않음)
- 브러시(포함되지 않음)

설치 대상

- 용접형 슬리브
- 볼트형 슬리브
- 캐스트인 슬리브
- 코어 드릴 구멍

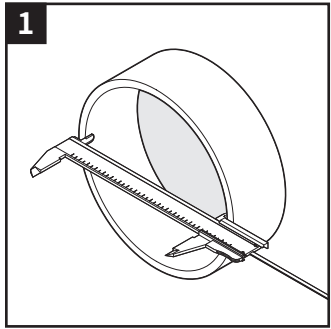


R 100 ~ R 200: R frame으로 케이블을 감쌉니다.

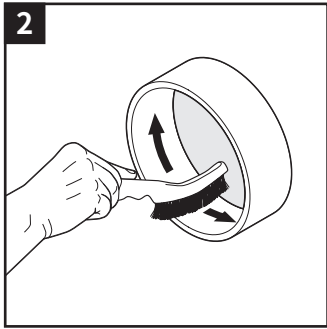


R 100 ~ R 200: 케이블 주위로 프레임을 다시 조립합니다.

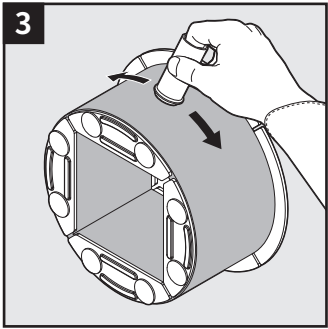
설치



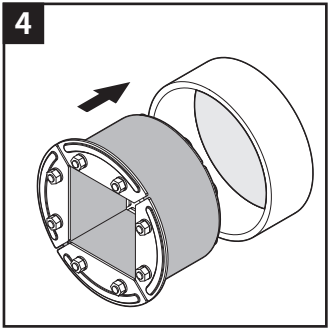
슬리브 치수를 확인합니다.



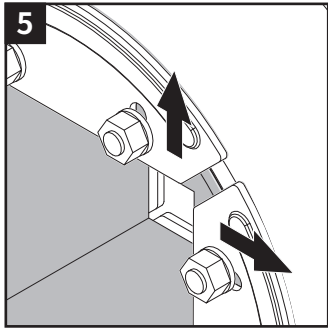
슬리브 내부에 이물질을 제거합니다.



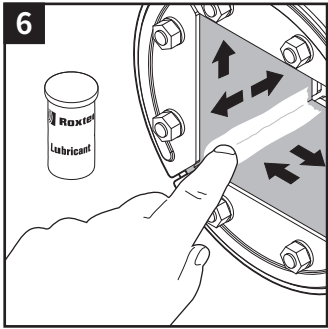
R frame 외부에 윤활제를 도포합니다.



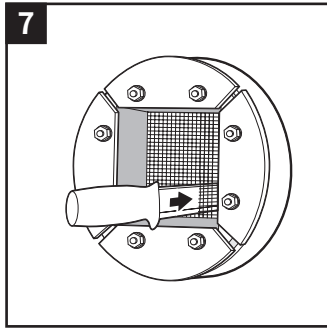
슬리브에 R프레임을 삽입 합니다.



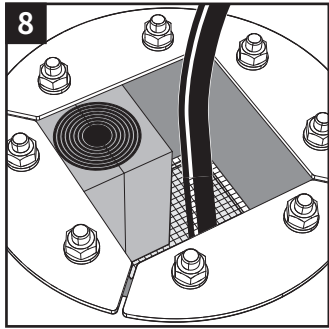
전면 피팅을 화살표 방향으로 이동 시킵니다.



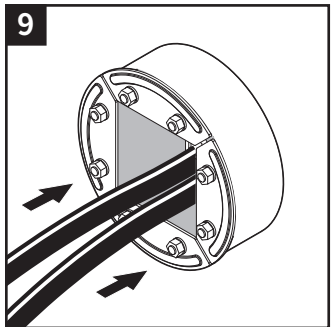
프레임 내부, 특히 모서리 부분에 윤활제를 꼼꼼히 바릅니다.



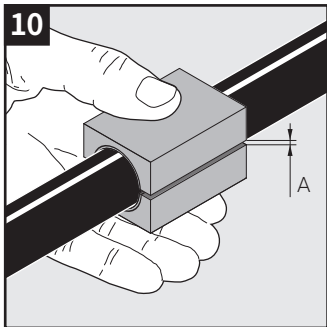
필요한 경우, Cable/Pipe 포설 전에 그물에 구멍을 뚫습니다.



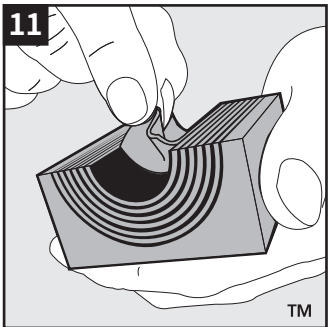
그물은 바닥 설치시 용이합니다.



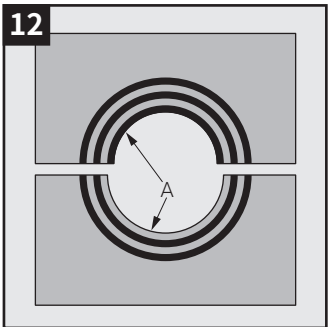
Cable/ Pipe를 포설 합니다.



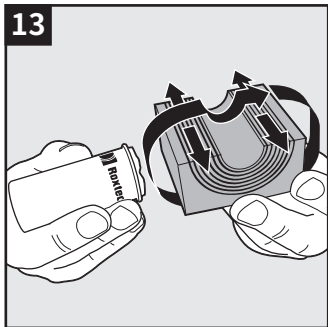
Cable/Pipe를 감싸는 모듈의 간격(A)는 0.1-1mm가 되어야 합니다.



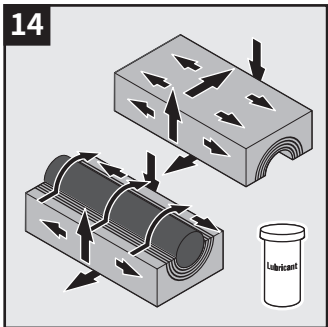
레이어 제거를 통해 모듈을 Cable/ Pipe외경에 맞도록 조절 합니다.



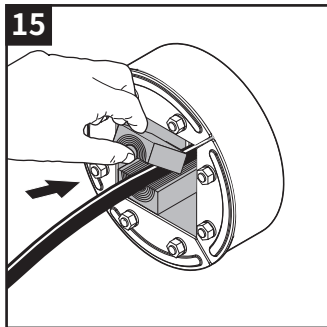
제거된 레이어(A)의 개수는 같거나 1개까지만 차이 날 수 있습니다.



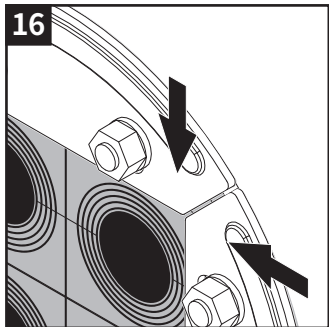
모듈의 모든 씰링 표면에 윤활제를 바릅니다.



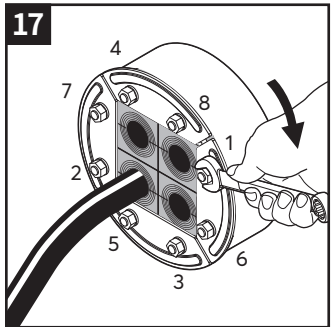
예비 모듈의 씰링 표면에 윤활제를 바릅니다. 코어는 제거하지 마십시오.



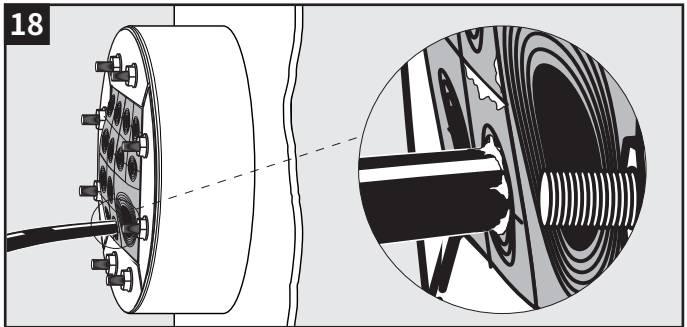
패킹 계획에 따라 모듈을 삽입합니다. 케이블/파이프는 슬리브와 평행해야 합니다.



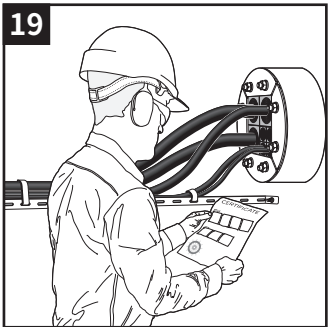
전면 피팅을 중앙으로 다시 밀어 넣습니다.



그림에 명시된 숫자 순서에따라 조금씩 너트를 조여 압축 시킵니다.



고무 표면의 배부름 현상과 돌출되는 윤활제가 확인 되면 압축을 마무리 합니다.



필요한 경우, 추가적인 서류와 함께 확인 하십시오.

설치 후 검사

- 피팅이 굳게 닫혀서 모듈을 고정하고 있습니까?
- 나사가 균일하게 조여졌습니까?
- 레이어가 올바르게 벗겨졌습니까?
- 윤활제가 튀어나왔습니까?
- 고무가 블록화되었습니까?

면책 조항

"Roxtec 케이블 및 파이프 인입구 씰링 시스템("Roxtec 시스템")은 여러 구성요소로 이루어진 모듈식 시스템 씰링 제품입니다. Roxtec 시스템의 최상의 성능을 위해서는 각각의 모든 구성 요소가 필요합니다. Roxtec 시스템은 여러 위험 요소 방지 성능을 인증 받았습니다. 이러한 모든 인증 및 Roxtec 시스템이 위험에 저항하는 능력은 Roxtec 시스템의 일부로 설치된 모든 구성요소에 따라 다릅니다. 따라서 인증은 유효하지 않으며 Roxtec 시스템의 일부로 설치된 모든 구성 요소가 Roxtec("공인 제조업체")에 의해 또는 라이선스 하에 제조되지 않는 한 적용되지 않습니다. Roxtec은 (i) Roxtec 시스템의 일부로 설치된 모든 구성 요소가 승인된 제조업체에서 제조하고 (ii) 구매자가 (a) 및 (b)를 준수하지 않는 한 Roxtec 시스템과 관련하여 성능을 보증하지 않습니다. 아래.

(a) 보관하는 동안 Roxtec 시스템 또는 그 일부는 실내 온도에서 원래 포장 상태로 실내에 보관해야 합니다.

(b) 설치자는 Roxtec의 최신 설치 지침에 따라 수행되어야 합니다. Roxtec에서 제공하는 제품 정보는 Roxtec 시스템 또는 그 일부의 구매자가 의도한 프로세스, 설치 및/또는 사용에 대한 제품의 적합성을 독립적으로 결정해야 하는 의무를 면제하지 않습니다. 승인된 제조업체가 제조하지 않았거나 Roxtec 시스템이 설계 또는 의도된 것과 다른 방식 또는 용도로 Roxtec 시스템을 사용하여 발생 하였을 경우 Roxtec은

Roxtec 시스템 또는 그 일부에 대해 어떠한 보증도 하지 않으며 Roxtec 시스템 또는 구성 요소를 포함하는 설치로 인해 발생하거나 발생하는 직접적, 간접적, 결과적, 이익 손실 또는 기타 손실이나 손상에 대해 책임을 지지 않습니다. Roxtec은 상품성 및 특정 목적에의 적합성에 대한 묵시적 보증과 법령 또는 관습법에서 제공하는 기타 모든 명시적 또는 묵시적 진술 및 보증을 명시적으로 배제합니다. 사용자는 의도된 사용에 대한 Roxtec 시스템의 적합성을 결정하고 이와 관련된 모든 위험과 책임을 집니다. 어떠한 경우에도 Roxtec은 간접적, 결과적, 징벌적, 특별, 모병적 또는 우발적 손해 또는 손실에 대해 책임을 지지 않습니다. Roxtec 제품은 Roxtec의 일반 판매 약관에 의거해 제공 및 판매됩니다. Roxtec 일반 판매 약관과 최신 버전은 roxtec.com/general-terms-of-sales에서 찾아 다운로드할 수 있습니다."

참고사항

- 최적의 안정성을 위해 케이블/파이프를 변형이나 압력에 노출하기 전에 설치 후 최소 24시간 기다리십시오.
- 다음과 함께 사용 가능합니다: RM 모듈.
- 케이블/파이프는 슬리브/홀과 평행해야 합니다.
- 씰의 손상이나 침하를 방지하기 위해 상당한 무게의 케이블/파이프를 지지해야 합니다.
- 승인서 또는 인증서에는 이 적용 분야와 관련된 수정 사항이나 제한 사항이 포함될 수 있습니다.
- 이 문서 및 관련 문서의 최신 버전은 roxtec.com에서 확인할 수 있습니다.



Roxtec International AB
Box 540, 371 23 Karlskrona, SWEDEN
+46 455 36 67 00, info@roxtec.com
www.roxtec.com