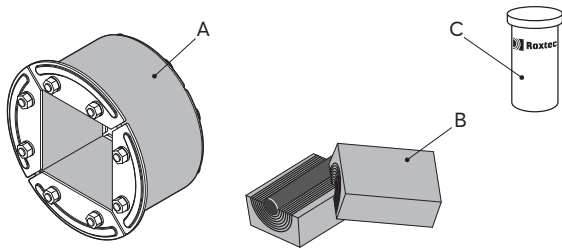
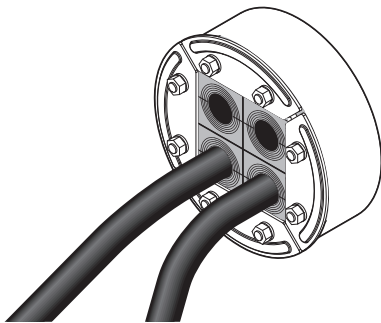


Installationsanleitung Roxtec R-Durchführung

Komponenten



A. Roxtec R-Rahmen
B. Roxtec RM Dichtungsmodul (nicht im Lieferumfang enthalten)
C. Roxtec-Schmiermittel

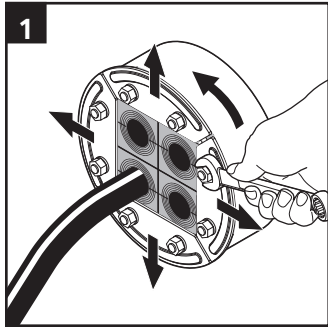


Technische Daten

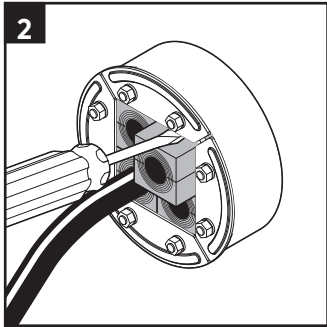
Das zur Kompression der Dichtung erforderliche Drehmoment hängt von verschiedenen Faktoren ab, z. B. Kabel- oder Rohrgröße, Menge des verwendeten Gleitmittels, Öffnungsgröße oder Material im Kabelmantel.

Name	Öffnungsmaß Ø (mm)	Belegraum (mm)	Drehmoment (Nm)	Werkzeuggröße (mm)
R 50	50 – 52	30 x 30	4 – 5	3
R 70	70 – 72	40 x 40	6 – 7	10
R 75	75 – 77	40 x 40	6 – 7	10
R 100	100 – 102	60 x 60	6 – 7	10
R 125	125 – 127	80 x 80	6 – 7	10
R 127	127 – 129	80 x 80	6 – 7	10
R 150	150 – 152	90 x 90	9 – 11	13
R 200	200 – 202	120 x 120	9 – 11	13

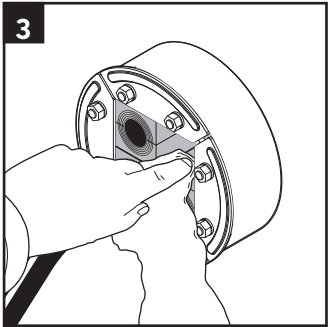
Demontage und nachträgliche Installation



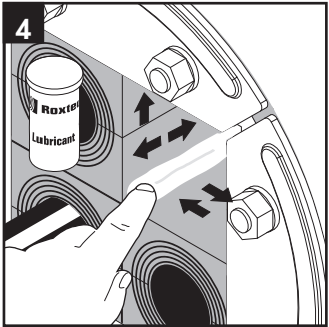
1
Lockern Sie die Muttern über Kreuz in kleinen Schritten. Schieben Sie die Frontbeschläge zur Seite.



2
Entfernen Sie die Module mithilfe eines flachen Werkzeugs. Tauschen Sie beschädigte Module aus.



3
Reinigen Sie die Innenflächen des freiliegenden Belegraums.



4
Die Innenseite des Rahmens mit Roxtec-Gleitmittel bestreichen, dabei besonders auf die Ecken achten. Setzen Sie die Neuinstallation fort.

Weitere Informationen



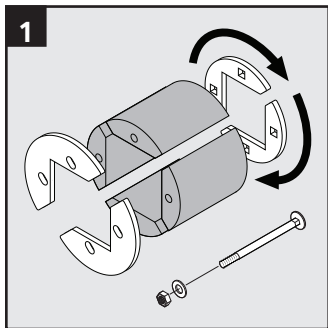
Scannen Sie den QR-Code oder besuchen Sie roxtec.com für zusätzliche Informationen wie Zeichnungen, Öffnungsmaße, Videos, Bewertungen und Zertifikate.



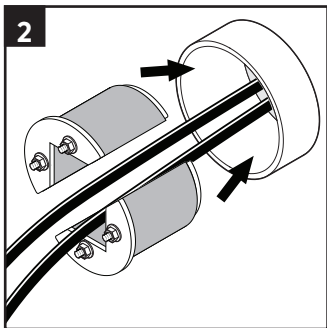
Werkzeuge

- Schraubenschlüssel (nicht im Lieferumfang enthalten)
- Inbusschlüssel (nicht im Lieferumfang enthalten)
- Messschieber (nicht im Lieferumfang enthalten)
- Pinsel (nicht im Lieferumfang enthalten)

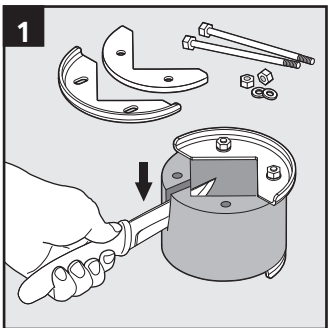
Vorverlegte Kabel/Rohre



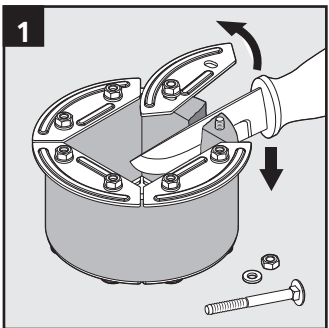
1
R 70 - 75: Dichtung demontieren und Beschläge so ausrichten, dass sich der Rahmen öffnen lässt.



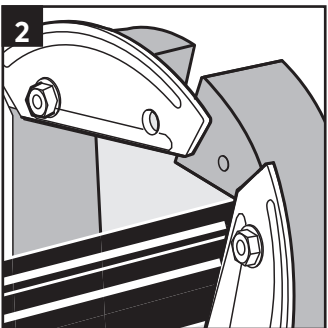
2
R 70 - 75: Montieren Sie den Rahmen um die vorhandenen Kabel herum.



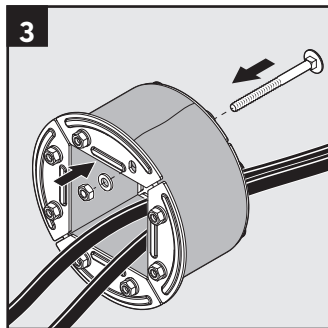
1
R 100: Beschläge entfernen und Gummi zwischen Schraubenloch und Ecke durchschneiden.



1
R 125-R 200: Beschläge entfernen und Gummi zwischen den Schraubenlöchern durchschneiden.



2
R 100-R 200: Legen Sie den Rahmen um die vorhandenen Kabel herum.

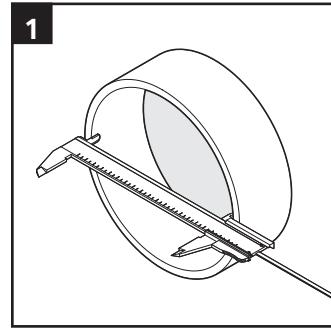


3
R 100-R 200: Bauen Sie den Rahmen wieder um die Kabel zusammen.

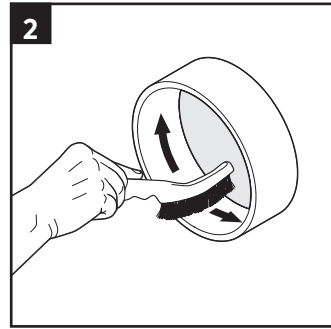
Einzubauen in

- Geschweißte Mantelrohre
- Geschraubte Mantelrohre
- Einbetonierte Mantelrohre
- Kernbohrungen

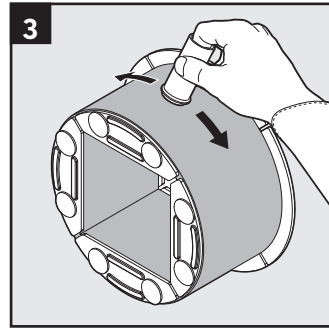
Einbau



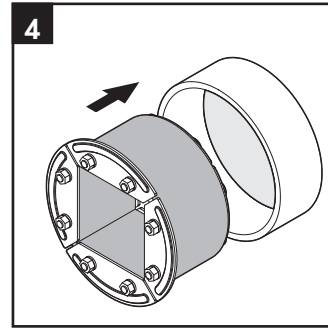
Erzeugen oder überprüfen Sie eine Öffnung.



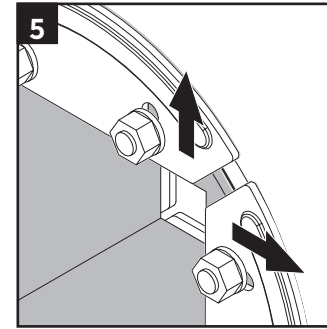
Die Öffnung reinigen.



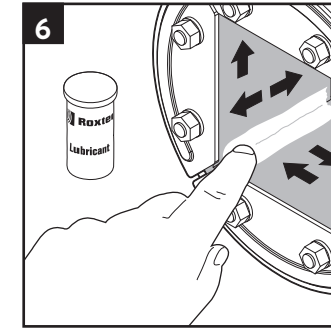
Schmieren Sie den Rahmen außen sparsam mit Gleitmittel von Roxtec ein.



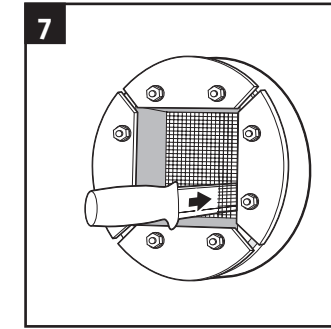
Setzen Sie den Rahmen in die Öffnung ein.



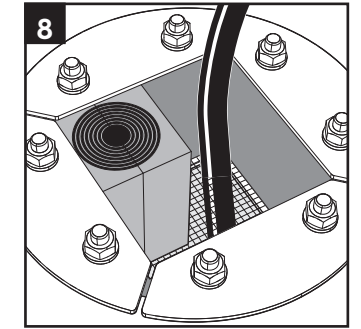
Schieben Sie die Frontbeschläge zur Seite.



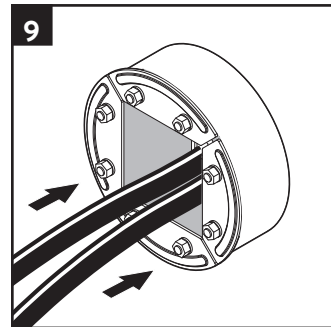
Schmieren Sie die Innenseite des Rahmens gründlich, insbesondere in den Ecken.



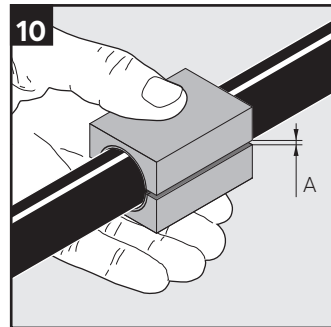
Perforieren Sie ggf. das Netz vor dem Verlegen von Kabeln/Rohren.



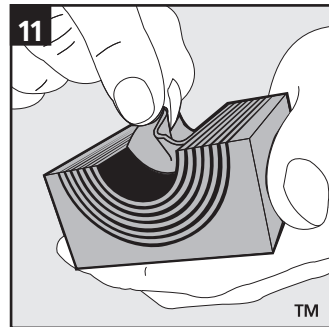
Das Netz wird horizontale Installationen vereinfachen.



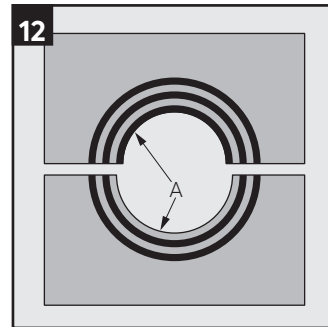
Verlegen Sie die Kabel/Rohre hindurch.



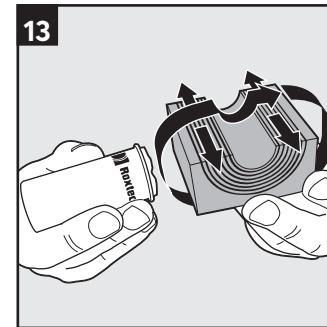
Erzeugen Sie einen Sollspalt zwischen den zwei am Kabel/Rohr ansitzenden Modulhälften von 0,1 bis 1,0 mm (A).



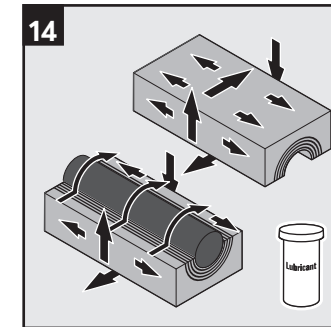
Passen Sie die Module an, indem Sie einzelne Pellen entfernen.



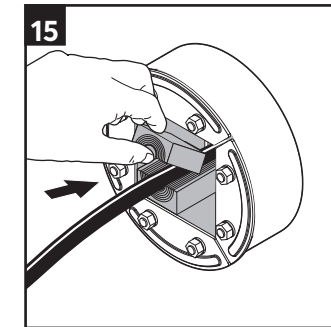
Die Anzahl der Pellen darf (A) zwischen den entsprechenden Modulen nicht um mehr als eine Schicht abweichen.



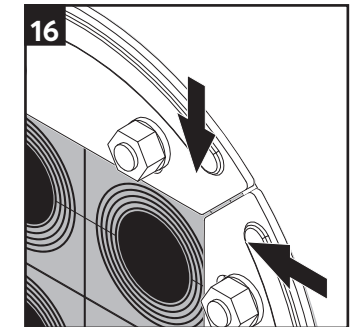
Schmieren Sie alle Dichtflächen der Module innen und außen ein.



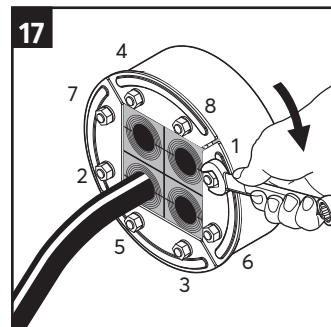
Schmieren Sie alle Dichtflächen der Reservemodule innen und außen ein. Entfernen Sie den Blindkern des Moduls erst bei Kabelverlegung.



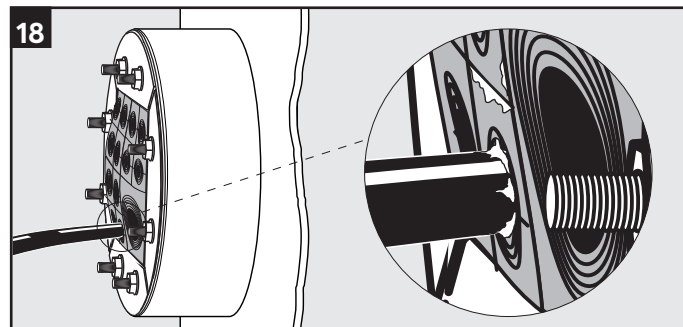
Setzen Sie die Module entsprechend Ihres Belegplans ein. Die Kabel/Rohre müssen parallel zum Mantelrohr verlaufen.



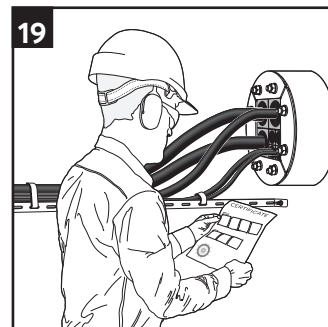
Schieben Sie die vorderen Beschläge in Richtung Mitte zurück.



Ziehen Sie die Muttern in kleinen Schritten über Kreuz an.



Gewölbte Gummioberflächen und hervorstehendes überschüssiges Gleitmittel weisen auf eine abgeschlossene Durchführung hin.



Überprüfen Sie gegebenenfalls die zusätzliche Dokumentation.

Nach der Installationskontrolle

- Sind die Beschläge geschlossen und halten sie die Module?
- Sind die Schrauben gleichmäßig angezogen?
- Sind die Pellen richtig abgezogen?
- Ist hervorstehendes überschüssiges Gleitmittel sichtbar?
- Wölbt sich das Gummi?

Anmerkung

- Für optimale Leistung empfehlen wir Ihnen, nach dem Einbau mindestens 24 Stunden oder länger zu warten, bevor Sie die Kabel/Rohre Belastungen oder Druck aussetzen.
- Zu verwenden mit: RM-Module.
- Kabel/Rohre müssen parallel zum Mantelrohr/zur Öffnung verlaufen.
- Kabel/Rohre mit beträchtlichem Gewicht müssen abgestützt werden, um eine Beschädigung oder ein Absinken der Dichtung zu verhindern.
- Zulassungen oder Zertifikate können Änderungen oder Einschränkungen im Zusammenhang mit dieser Anwendung enthalten.
- Die neueste Version dieses Dokuments und der zugehörigen Dokumente finden Sie unter roxtec.com.

Haftungsausschluss

„Das Roxtec-System zur Abdichtung von Kabel- und Rohreinleitungen (‘das Roxtec-System’) ist ein modular aufgebautes System von Abdichtungsprodukten, das aus verschiedenen Komponenten besteht. Die optimale Leistung des Roxtec-Systems beruht auf der Kombination aller seiner Systembestandteile. Das Roxtec-System ist für verschiedene Gefahrenbereiche zugelassen. Die Zulassung und die Eignung des Roxtec-Systems für den Einsatz in solchen gefährdeten Bereichen hängt von allen Komponenten ab, die als Bestandteile des Roxtec-Systems verbaut sind. Die Zulassung entfällt somit und ist nichtig, wenn nicht alle als Teil des Roxtec-Systems verbauten Komponenten von oder unter Lizenz von Roxtec hergestellt sind (von einem „autorisierten Hersteller“ stammen). Roxtec gewährt keine Leistungsgarantie auf das Roxtec-System, wenn nicht (I) alle in einem Roxtec-System verwendeten Komponenten von einem autorisierten Hersteller stammen und (II) der Käufer die nachfolgenden Punkte (a) und (b) sicherstellt.
(a) Das Roxtec-System und seine Teile müssen in Innenräumen und in der Originalverpackung bei Zimmertemperatur gelagert werden.
(b) Die Installation muss entsprechend den aktuellen Roxtec-Installationsanweisungen durchgeführt werden.
Die von Roxtec gegebenen Produktinformationen entheben den Käufer eines Roxtec-Systems, oder von Teilen des Systems, nicht der Verpflichtung, unabhängig davon die Eignung der Produkte für den vorgesehenen Prozess, die vorgesehene Anlage bzw. den vorgesehenen Gebrauch zu prüfen.
Roxtec gewährt keine Garantie für das Roxtec-System oder jegliche Teile

hiervon und übernimmt keine Haftung für Verluste oder Schäden jeglicher Art - ob es sich nun um direkte, indirekte oder Folgeschäden handelt oder um entgangene Gewinne oder anderes -, die auftreten oder verursacht werden von Roxtec-Systemen oder Installationen mit Komponenten, die nicht von einem zugelassenen Hersteller produziert wurden und/oder für solche Verluste oder Schäden, die durch die Verwendung des Roxtec-Systems in einer Weise oder für eine Anwendung aufgetreten sind oder verursacht wurden, die nicht dem vorgesehenen Verwendungszweck des Roxtec-Systems entspricht. Roxtec schließt ausdrücklich alle impliziten Gewährleistungen der Marktgängigkeit und der Eignung für einen bestimmten Zweck und alle sonstigen ausdrücklichen oder stillschweigenden Zusicherungen und Gewährleistungen aus, die das Gesetz oder bräuchliches Recht vorsieht. Der Nutzer ermittelt die Eignung des Roxtec-Systems für die vorgesehene Verwendung und übernimmt in vollem Umfang die damit verbundenen Risiken und die Haftung. Keinesfalls ist Roxtec haftbar zu machen für Folgeschäden, Strafschadenersatz, exemplarischen Schadenersatz oder Ersatz für beiläufig entstandene Schäden oder Verluste. Verkauf und Vertrieb der von Roxtec hergestellten Produkte unterliegen den Allgemeinen Verkaufsbedingungen von Roxtec. Die neueste Version der Allgemeinen Verkaufsbedingungen von Roxtec kann unter roxtec.com/general-terms-of-sales gefunden und heruntergeladen werden.“



Roxtec International AB
Box 540, 371 23 Karlskrona, SWEDEN
+46 455 36 67 00, info@roxtec.com
www.roxtec.com