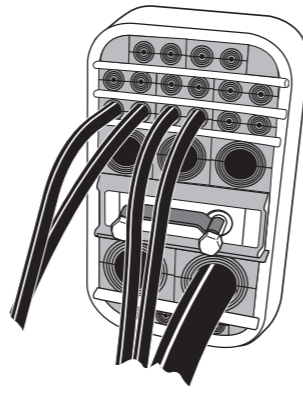
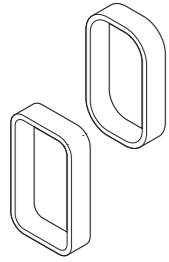


安装说明

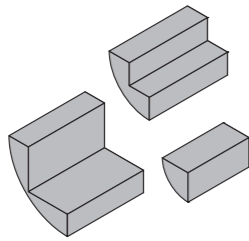
Roxtec SRC 穿隔系统



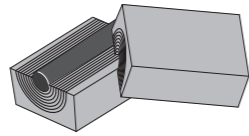
组件



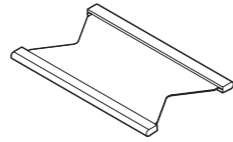
SRC 框架



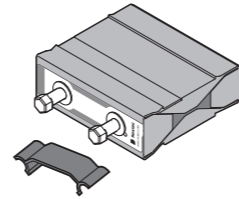
RC (圆角) 模块



Roxtec RM 密封模块



隔层板

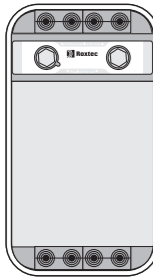


Roxtec 压紧件

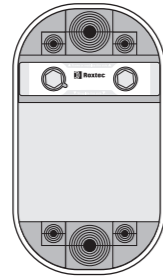


Roxtec 润滑脂

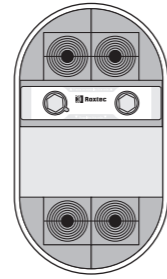
RC 模块的配置



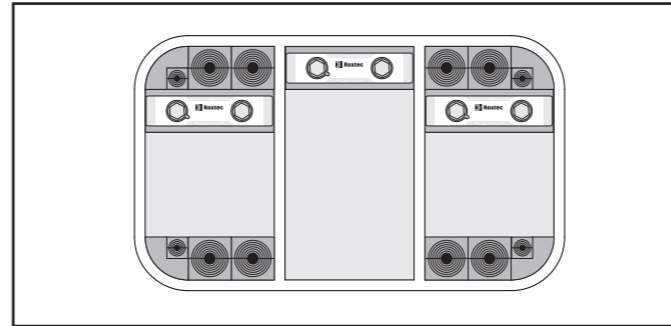
对于内径为 20 毫米的框架, 在 RC 模块之间放置 RM 20w40 或 RM 20 模块。



对于内径为 40 毫米的框架, 在 RC 模块之间放置一个 RM 40 和两个 RM 20 模块。

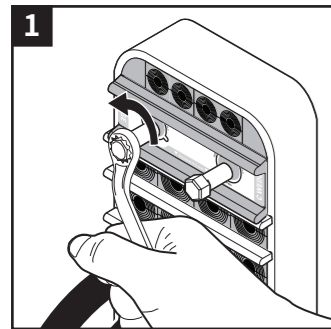


对于内径为 60 毫米的框架, 在 RC 模块之间放置两个 RM 40 模块。

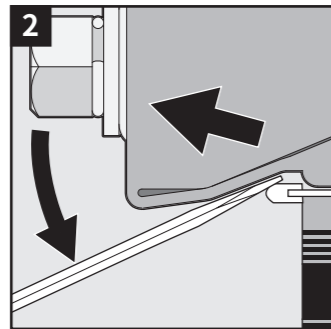


组合框架中可用密封空间的示例。

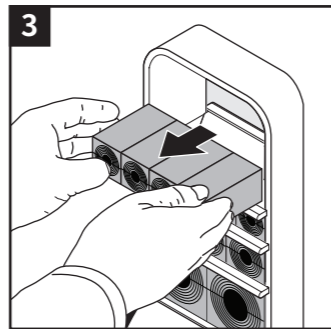
拆卸



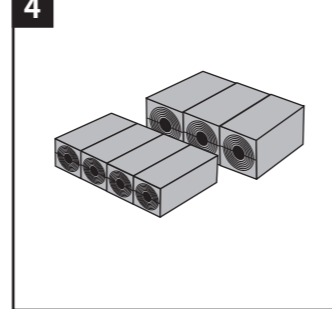
交替松开螺钉, 直至完全。不得超过 20 牛米。



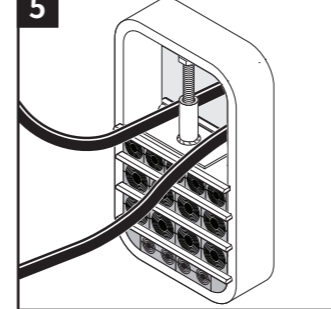
使用扁平工具将楔形压紧件提起到隔层板上, 将其拆下。



取出所需的模块。

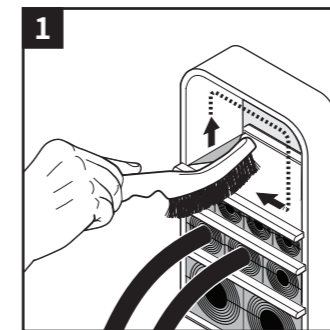


保持各排模块有序归整, 直到重新安装。如果一个模块需要更换, 必须更换该排的所有模块。

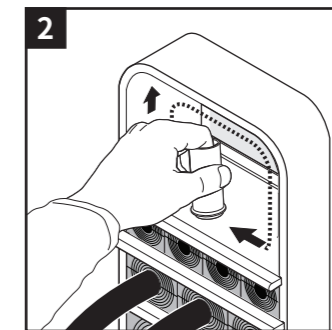


如果无人看管, 则部分安装的开口应被压紧。

重新安装



确保暴露的密封空间内表面没有污垢或灰尘。



使用 Roxtec 润滑脂润滑内表面周围。继续重新安装。

免责声明

"Roxtec 电缆和管道穿隔密封系统 (以下简称 "Roxtec 系统") 是一种模块化密封系统, 由不同组件组成。每一个部件对于 Roxtec 系统获得最佳性能均不可或缺。Roxtec 系统已通过认证, 可抵御多种不同的危险。各类认证以及 Roxtec 系统抵御风险的能力, 都依赖于 Roxtec 系统中所有组件的正确安装。因此, 除非作为 Roxtec 系统组成部分的所有部件均由 Roxtec 制造或由 Roxtec 授权制造 (以下简称 "授权制造商"), 否则此类认证无效, 且不适用。Roxtec 不会对 Roxtec 系统的性能做出任何保证, 除非 (i) Roxtec 系统所有部件均由授权制造商制造并且 (ii) 购买者遵守下文 (a) 与 (b) 之规定。

(a) 存储过程中, 应将 Roxtec 系统或其组件在室温下保存于室内且置于原包装中。
 (b) 应确保随时按照生效的 Roxtec 安装说明进行安装。虽然 Roxtec 提供了相关产品信息, 但是 Roxtec 系统或其任何部分的购买者仍有义务独立确定这些产品是否适用于预定工艺、安装和/或使用。Roxtec 不对 Roxtec 系统或其任何部分做出任何保证。如因 Roxtec 系统或装置使用非授权制造商制造的部件以及/或使用 Roxtec 系统的方式或应用违背了 Roxtec 系统设计或预期用途而导致产生直接、间接或从属性损失或损害、利润损失或其它损失, Roxtec 不承担任何责任。对于适用性和特定用途的适用性, Roxtec 明确排除任何暗示保证, 同时排除

成文法或普通法所规定的其它明示或暗示陈述与保证。用户应自行确定 Roxtec 系统是否适用于预定用途, 并且承受相关风险和责任。在任何情况下, Roxtec 均不对任何间接、从属性、惩罚性、特殊性、惩戒性或附带性损害或损失负有责任。Roxtec 产品按照 "Roxtec 一般销售条款" 所规定的条件供应和销售。最新版本的 "Roxtec 一般销售条款" 可以在 roxtec.com/general-terms-of-sales 找到, 可供下载。

安装后检查

- 楔形压紧件的安装方向是否正确?
- 楔形压紧件螺钉是否已拧紧, 压紧件随配的黑色卡扣是否安装到位?
- 根据框架密封高度, 模块组合高度是否正确?
- 每排模块之间是否有隔层板?
- 所有模块是否均由隔层板固定?
- 是否可见被挤出的润滑剂?

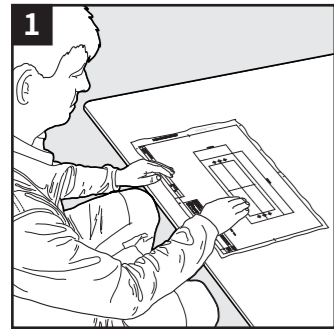
注意

- 为了达到最佳的可靠性, 在安装后等待 24 小时或更长时间方可将电缆/管道施加张力或压力。
- 与 RM 组件一起使用。
- 如果无人看管, 则部分安装的开口应被压紧。
- 如果一个模块已损坏或更换过, 必须更换该排的所有模块。
- 非常重的电缆/管道需要给予支撑。
- 与此应用有关的认证或证书可能包括一些修订或限制条件。
- 请访问 roxtec.com 查看本文及相关文档的最新版本。

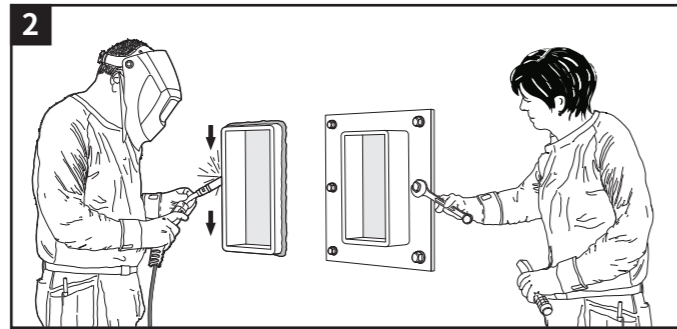
工具

- 预压缩工具 (不含)
- 扳手 (不包括)

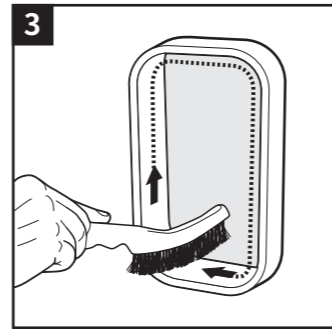
安装



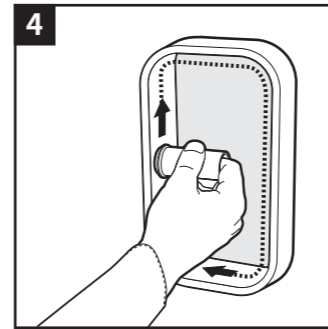
1 孔径尺寸的信息图可在 roxtec.com 上查阅。



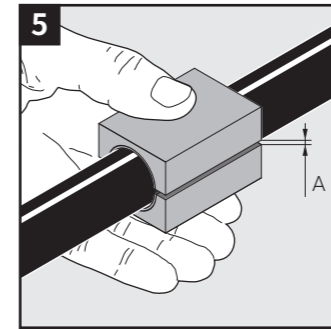
2 根据 Roxtec 指南文件将框架连接到结构上。



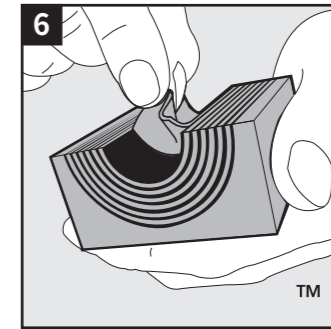
3 清洁框架



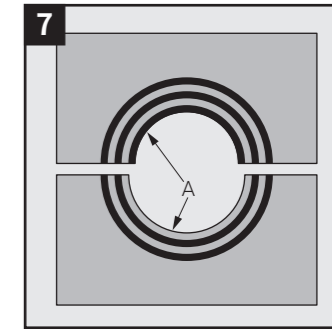
4 用 Roxtec 润滑酯润滑框架。



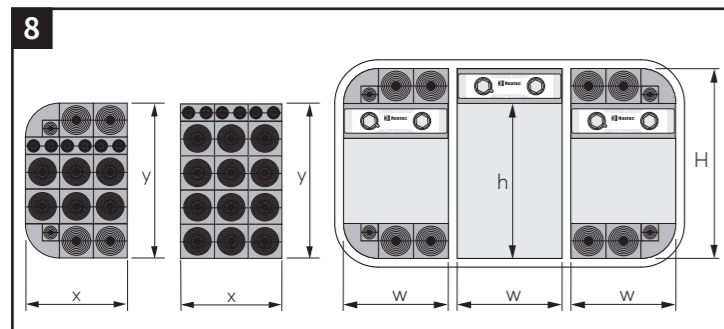
5 当安装在电缆/管道上时，两个半模块之间要有 0.1-1.0 毫米 (A) 的间隙。



6 剥离芯层，适配模块。



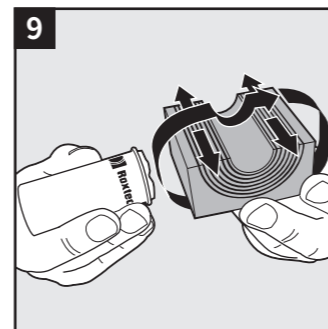
7 模块对应的两半的芯层数量不能相差(A)一层以上。



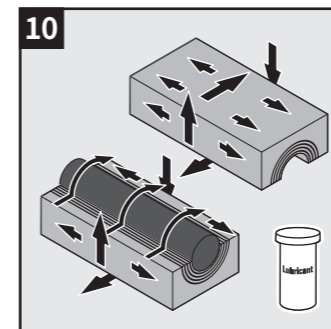
8 安装模块时，请考虑您的安装计划。所安装模块的总宽度 (x) 和总高度 (y) 应与框架的安装宽度 (w) 和安装高度 (h) 相对应。

S	H	w	h
1	101	60	60
2	101	120	60
3	160	60	120
4	160	120	120
5	218	60	180
6	218	120	180

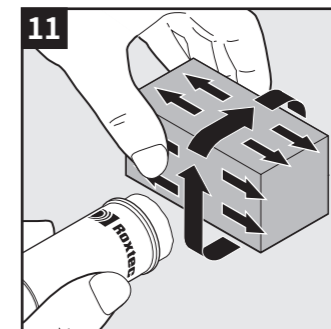
S = 框架尺寸
H = 框架高度
w = 安装宽度
h = 安装高度



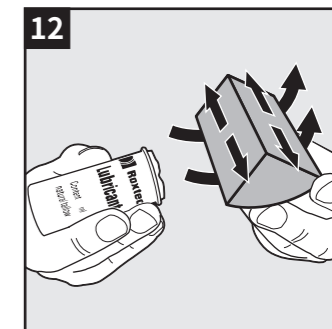
9 润滑模块的所有密封表面。



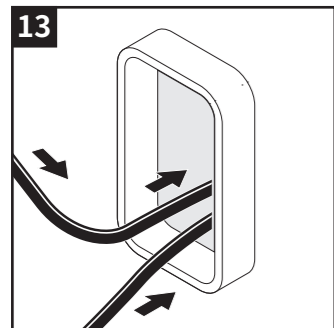
10 润滑备用模块的密封表面。不要取出中心塞。



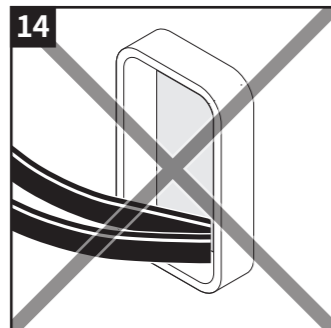
11 润滑实心模块的密封表面。



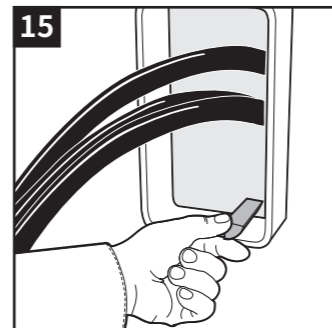
12 润滑 RC 模块。



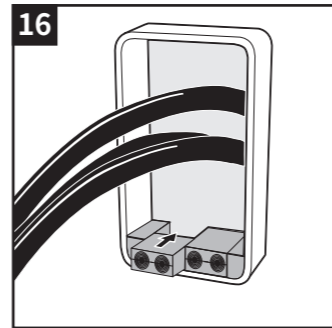
13 拉动电缆/管道。电缆/管道应垂直通过框架。



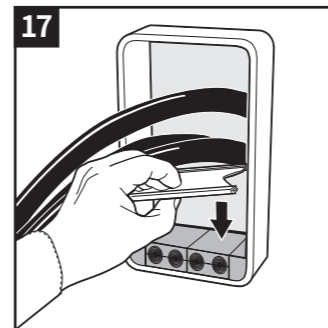
14 不能接受。



15 在底角插入 RC 模块。



16 在 RC 模块之间插入指定模块。



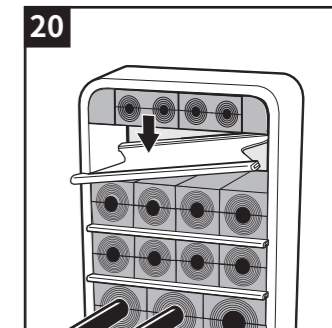
17 插入隔层板。



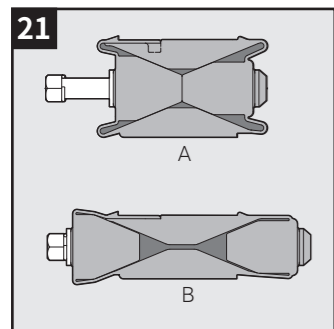
18 继续填满框架的密封空间，如有可能，先安装尺寸最大的电缆。



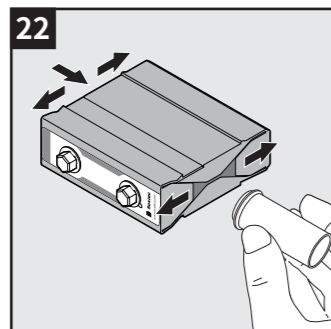
19 每安装完一排模块后，都在上方插入一块隔层板。



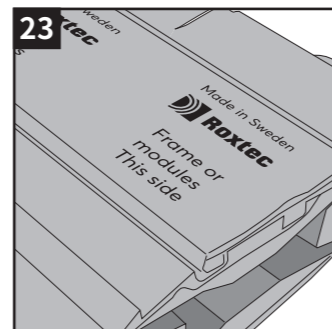
20 在顶角插入 RC 模块，然后插入指定模块。安装隔层板。



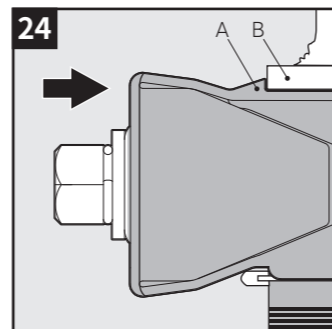
21 A: 楔块已完全压紧。松开螺钉，确保楔形压紧块完全未压紧 (B)。



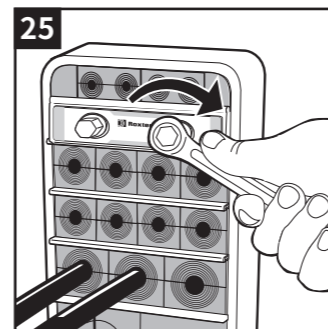
22 润滑楔形压紧件的指示区域。



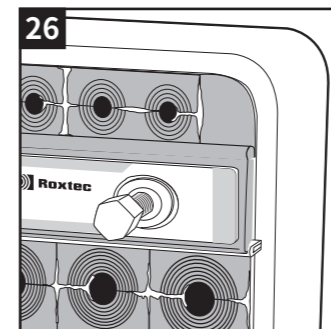
23 根据标记定位楔块。



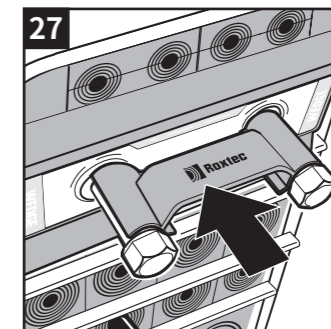
24 插入楔形压紧件，使止动法兰 (A) 与框架 (B) 接触。



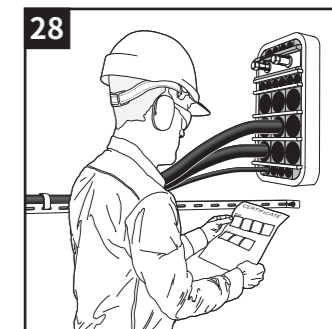
25 交替拧紧螺栓到底为止，最大扭矩为 20 Nm。



26 被挤出的润滑脂是压紧良好的标志。



27 将楔形压紧件夹安装到楔形压紧件螺钉上，完成安装。



28 查看其他文档 (如果有)。